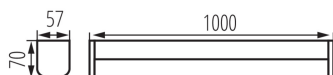
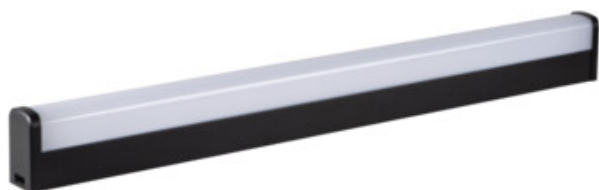


36666 AKVO IP44 23W-NW-B

Faretto LED da parete/soffitto

5905339366665

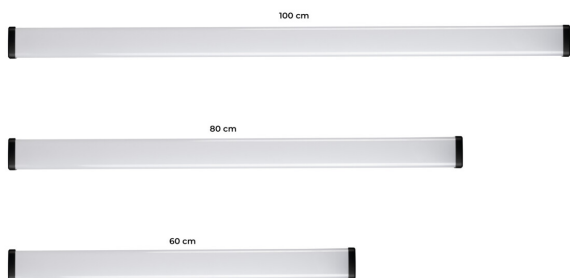


Kanlux AKVO IP44 sono lampade da parete e soffitto disponibili in tre colori: bianco, cromo e nero. AKVO ha 3 lunghezze e tre potenze: 60cm - 15W, 80cm - 20W e 100cm - 23W. Le lampade Kanlux AKVO possono essere montate verticalmente e orizzontalmente, sulla parete o sul soffitto. Inoltre, queste lampade hanno un grado IP44 e sono quindi adatte a ambienti umidi quali bagni o lavanderie. Kanlux AKVO Le Kanlux AKVO sono dotate di un interruttore integrato nel corpo della lampada. Queste lampade hanno un'elevata efficienza luminosa, oltre 100 lumen per Watt garantendo un buon risparmio energetico.

TIPO DI SORGENTE LUMINOSA:**Tecnologia d'illuminazione:** LED**Non direzionale o direzionale:** NDLS**A tensione di rete o non a tensione di rete:** MLS**Sorgente luminosa connessa (CLS):** non**Sorgente luminosa a colori variabili:** non**Sorgente luminosa ad alta luminanza:** non**Schermo antiriflesso:** non**Regolabile:** non**PARAMETRI DEL PRODOTTO:****Colore:** nero**Luogo di montaggio:** montaggio a parete, montaggio a soffitto**Distanza minima dall'oggetto illuminata:** 0,1m**Compatibile con dimmer:** non**LED integrati:** si**Tensione nominale [V]:** 220-240 AC**Frequenza nominale [Hz]:** 50**Potenza massima [W]:** 23**Grado di protezione contro le scosse elettriche:** II**Diffusore:** plastica**Tipo di spia:** LED SMD**Modulo a LED:** X01DZX0016 B01-24W**Flusso luminoso [lm]:** 2750**Tonalità della luce:** bianco**Attacco:** -**Durata [h]:** 25000**Numero di cicli accensione/spegnimento:** 15000**Temperatura esercizio [°C]:** 5+30**Materiale del corpo:** alluminio**Tipo di allacciamento:** morsetti a vite**Gamma di sezioni dei cavi utilizzati [mm²]:** 0,75-1,5**Grado IP:** 44**Informazioni supplementari:** Solo personale qualificato può sostituire la sorgente luminosa a LED

36666 AKVO IP44 23W-NW-B

Faretto LED da parete/soffitto

**Informazioni supplementari:** Prodotto contenitore (CP)**Contenuto di mercurio:** non**PARAMETRI PER SORGENTI LUMINOSE LED E OLED:****Consumo di energia della lampadina da accesa (kWh/1000 h):** 23**Classe di efficienza energetica:** E**Energy efficiency class of the light source in the contains product (CP):** E**Flusso luminoso della lampadina da accesa Φ_{use} [lm]:** 3180**Flusso luminoso della lampadina da accesa Φ_{use} [lm]:** in sfera (360°)**Temperatura di colore [K]:** 4000**Coerenza dei colori in ellissi di MacAdam:** 6**Potenza della lampadina in modalità accesa [W]:** 23**Altezza della lampadina [mm]:** 46**Larghezza della lampadina [mm]:** 970**Profondità della lampadina [mm]:** 2**Indice di resa cromatica:** 80**Coordinate cromatiche (x):** 0,38**Coordinate cromatiche (y):** 0,38**Dichiarazione di potenza equivalente [W]:** 186**Valore dell'indice di resa cromatica R9:** 6**Fattore di sopravvivenza:** 0,9**Fattore di mantenimento del flusso luminoso:** 0,96**PARAMETRI PER SORGENTI LUMINOSE LED E OLED A TENSIONE DI RETE:****Fattore di sfasamento ($\cos \phi$):** 0,7**Una sorgente luminosa LED può sostituire una sorgente luminosa fluorescente senza alimentatore integrato avente una determinata potenza:** non applicabile**Metrica dello sfarfallio (Pst LM):** 1,0**Metrica dell'effetto stroboscopico (SVM):** 0,4**DATI LOGISTICI:****Unità di misura:** pezzo**Tipo di confezionamento:** 10**Numero di pezzi nell'imballaggio secondario:** 1**Numero di pezzi in un imballaggio:** 10**Peso unitario netto [g]:** 884**Grammatura [g]:** 1145**Lunghezza dell'unità di imballaggio [cm]:** 101**Larghezza dell'unità di imballaggio [cm]:** 6.5**Altezza dell'unità di imballaggio [cm]:** 8.5**Peso della scatola di cartone [Kg]:** 11.45

Data di emissione: 07.03.2024, 14:20

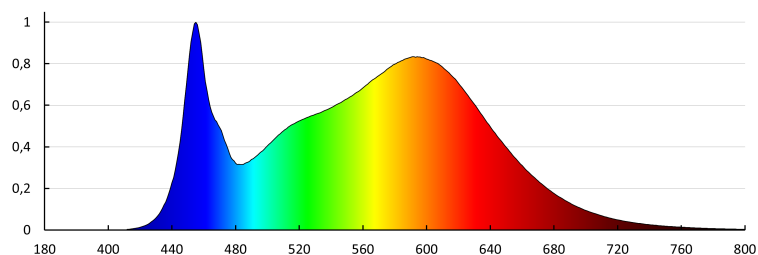
Ci riserviamo la possibilità di introdurre delle modifiche tecniche. I dati contenuti in questo materiale non sono legalmente vincolanti.

Fotometria: risultati conseguiti durante l'esame di una singola unità del prodotto.

36666 AKVO IP44 23W-NW-B

Faretto LED da parete/soffitto

Larghezza della scatola di cartone [cm] : 34
Altezza della scatola di cartone [cm] : 20
Lunghezza della scatola di cartone [cm] : 103
Volume della scatola di cartone [m³] : 0.07004



KANLUX S.A. (kat 36666) AKVO IP44 23W-NW-B / Krzywa rozsyłu światła (biegunowo)

Oprawa: KANLUX S.A. (kat 36666) AKVO IP44 23W-NW-B
Lampa: 1 x AKVO IP44 23W

