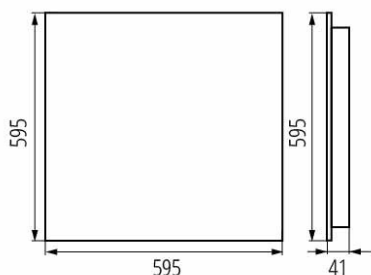
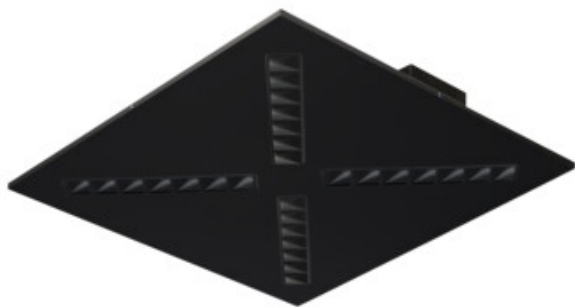


37196 OS-S8D-WN-RX-B-P1

Oprawa LED podtynkowa

5905339371966



PARAMETRI DEL PRODOTTO:

Colore: nero

Luogo di montaggio: per montaggio a incasso nel soffitto

Luogo d'uso: all'interno

Distanza minima dall' oggetto illuminata: 0,5m

Compatibile con dimmer: non

Il prodotto non può essere ricoperto con materiale termoisolante: si

Lunghezza [mm]: 595

Larghezza [mm]: 595

Altezza [mm]: 41

LED integrati: si

Tensione nominale [V]: 220-240 AC

Frequenza nominale [Hz]: 50

Potenza massima [W]: 22

Grado di protezione contro le scosse elettriche : I

Diffusore: plastica

Tipo di spia: LED SMD

Flusso luminoso dell'intero apparecchio [lm] : 2800

Tonalità della luce : neutral warm white

Durata [h]: 50000

Indice di comportamento del flusso luminoso al termine del periodo nominale d'uso: L90B10

Numero di cicli accensione/spegnimento: ≥ 30000

Angolo di illuminazione [°]: 80

Temperatura esercizio [°C]: 5÷25

Tipo di paralume: raster

Materiale del corpo: metallo

Tipo di allacciamento: morsettieria autobloccante

Gamma di sezioni dei cavi utilizzati [mm²]: 1,5÷2,5

Tempo di riscaldamento della lampada [s] : ≤ 1

Tempo di accensione della lampada [s] : $\leq 0,5$

Grado IP: 20

Informazioni supplementari: Prodotto contenitore (CP)

PARAMETRI PER SORGENTI LUMINOSE LED E OLED:

Temperatura di colore [K]: 3500

Coerenza dei colori in ellissi di MacAdam : ≤ 3

Indice di resa cromatica : 80

DATI LOGISTICI:

Unità di misura: pezzo

Tipo di confezionamento: 1

37196 OS-S8D-WN-RX-B-P1

Oprawa LED podtynkowa



Numero di pezzi nell' imballaggio secondario : 1

Numero di pezzi in un imballaggio : 1

KANLUX S.A. (kat 37196) OS-S8D-WN-RX-B-P1 / Krzywa rozsyłu światła (biegunowo)

Oprawa: KANLUX S.A. (kat 37196) OS-S8D-WN-RX-B-P1
Lampy: 4 x OS-S8D-WN

