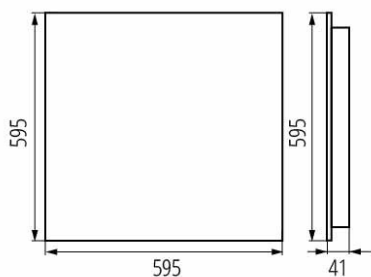
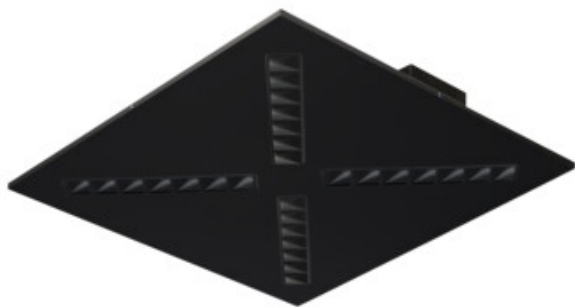


## 37198 OS-M8D-WN-RX-B-P1

Oprawa LED podtynkowa

5905339371980



### PARAMETRI DEL PRODOTTO:

**Colore:** nero

**Luogo di montaggio:** per montaggio a incasso nel soffitto

**Luogo d'uso:** all'interno

**Distanza minima dall' oggetto illuminata:** 0,5m

**Compatibile con dimmer:** non

**Il prodotto non può essere ricoperto con materiale termoisolante:** si

**Lunghezza [mm]:** 595

**Larghezza [mm]:** 595

**Altezza [mm]:** 41

**LED integrati:** si

**Tensione nominale [V]:** 220-240 AC

**Frequenza nominale [Hz]:** 50

**Potenza massima [W]:** 40

**Grado di protezione contro le scosse elettriche :** I

**Diffusore:** plastica

**Tipo di spia:** LED SMD

**Flusso luminoso dell'intero apparecchio [lm] :** 4800

**Tonalità della luce :** neutral warm white

**Durata [h]:** 50000

**Indice di comportamento del flusso luminoso al termine del periodo nominale d'uso:** L90B10

**Numero di cicli accensione/spegnimento:**  $\geq 30000$

**Angolo di illuminazione [°]:** 80

**Temperatura esercizio [°C]:** 5÷25

**Tipo di paralume:** raster

**Materiale del corpo:** metallo

**Tipo di allacciamento:** morsettieria autobloccante

**Gamma di sezioni dei cavi utilizzati [mm<sup>2</sup>]:** 1,5÷2,5

**Tempo di riscaldamento della lampada [s] :**  $\leq 1$

**Tempo di accensione della lampada [s] :**  $\leq 0,5$

**Grado IP:** 20

**Informazioni supplementari:** Prodotto contenitore (CP)

### PARAMETRI PER SORGENTI LUMINOSE LED E OLED:

**Temperatura di colore [K]:** 3500

**Coerenza dei colori in ellissi di MacAdam :**  $\leq 3$

**Indice di resa cromatica :** 80

### DATI LOGISTICI:

**Unità di misura:** pezzo

**Tipo di confezionamento:** 1

## 37198 OS-M8D-WN-RX-B-P1

Oprawa LED podtynkowa



Numero di pezzi nell' imballaggio secondario : 1

Numero di pezzi in un imballaggio : 1

KANLUX S.A. (kat 37198) OS-M8D-WN-RX-B-P1 / Krzywa rozsyłu światła  
(biegunowo)

Oprawa: KANLUX S.A. (kat 37198) OS-M8D-WN-RX-B-P1  
Lampy: 4 x OS-M8D-WN

