

39280 PRO-S M 70W NW

Portalampada a LED

5905339392800



PARAMETRI DEL PRODOTTO:

Tensione nominale [V]: 220-240 AC

Frequenza nominale [Hz]: 50

Potenza massima [W]: 70

Flusso luminoso [lm]: 11420

Efficienza [lm/W]: 163

Angolo di illuminazione [°]: X150/Y125

Temperatura di colore [K]: 4000

Coerenza dei colori in ellissi di MacAdam : 6

Tonalità della luce: bianco

Indice di resa cromatica : 70

Durata [h]: 100000

Indice di comportamento del flusso luminoso al termine del periodo nominale d'uso: L80B10

Numero di cicli accensione/spegnimento: ≥30000

Tipo di spia: LED SMD

Colore: grigio

Luogo di montaggio: palo stradale

Luogo d'uso: all'esterno

Compatibile con dimmer: non

RAL: 9023

Lunghezza [mm]: 605

Larghezza [mm]: 265

Altezza [mm]: 108

Grado di protezione contro le scosse elettriche : II

Materiale del corpo: alluminio

Vetro: vetro temperato

Temperatura esercizio [°C]: -20÷45

Tipo di allacciamento: estremità libere dei conduttori

Tipo di cavo: H05RN-F

Lunghezza del cavo [mt]: 0.4

Sezione tubo [mm²]: 0,75-2,5

Protezione da sovratensione: 10kV

Grado IK: 08

Grado IP: 66

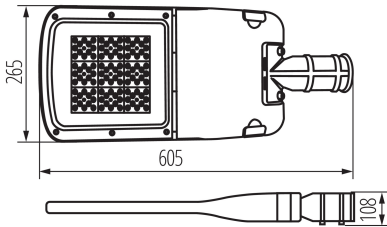
Informazioni supplementari: Solo personale qualificato può sostituire la sorgente luminosa a LED

Informazioni supplementari: Solo personale qualificato è autorizzato a sostituire l'apparecchiatura di controllo

Contenuto di mercurio : non

39280 PRO-S M 70W NW

Portalampada a LED



Contenuto di mercurio nella lampada [mg] : 0

PARAMETRI PER SORGENTI LUMINOSE LED E OLED:

Coordinate cromatiche (x) : 0,38
Coordinate cromatiche (y) : 0,38
Fattore di sopravvivenza : 0,9
Fattore di mantenimento del flusso luminoso : 0,96
Tecnologia d'illuminazione: LED
Non direzionale o direzionale: NDLS
A tensione di rete o non a tensione di rete : NMLS
Sorgente luminosa connessa (CLS): non
Sorgente luminosa a colori variabili: non
Sorgente luminosa ad alta luminanza: non
Schermo antiriflesso: non
Regolabile: non

PARAMETRI PER SORGENTI LUMINOSE LED E OLED A TENSIONE DI RETE:

Una sorgente luminosa LED può sostituire una sorgente luminosa fluorescente senza alimentatore integrato avente una determinata potenza: non applicabile

DATI LOGISTICI:

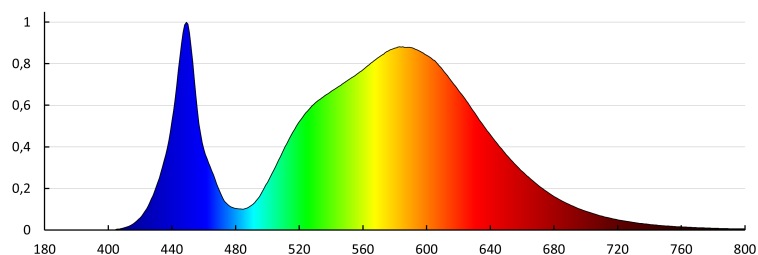
Unità di misura: pezzo
Tipo di confezionamento: 1
Numero di pezzi nell' imballaggio secondario: 1
Numero di pezzi in un imballaggio : 1
Peso unitario netto [g] : 4170
Grammatura [g] : 4840
Peso unitario lordo [g] : 4842
Lunghezza dell'unità di imballaggio [cm] : 65.5
Altezza dell'unità di imballaggio [cm] : 15.5
Peso della scatola di cartone [Kg] : 4.84
Larghezza della scatola di cartone [cm] : 32.5
Altezza della scatola di cartone [cm] : 15.5
Lunghezza della scatola di cartone [cm] : 65.5
Volume della scatola di cartone [m³] : 0.032996

INFORMAZIONI SUPPLEMENTARI:

- 5 anni di garanzia secondo le condizioni della dichiarazione di garanzia consultabile sul sito Internet

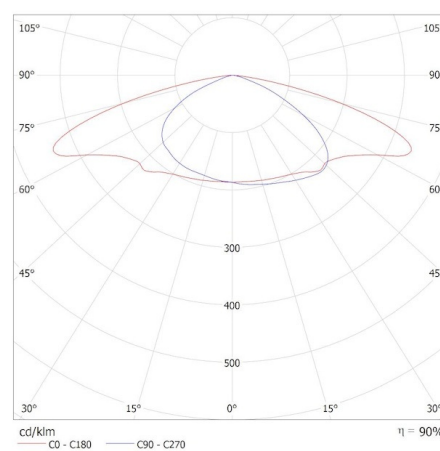
39280 PRO-S M 70W NW

Portalampada a LED



KANLUX S.A. (kat 39280) PRO-S M 70W NW / Krzywa rozsyłu światła (biegunowo)

Oprawa: KANLUX S.A. (kat 39280) PRO-S M 70W NW
Lampy: 1 x PRO-S M 70W NW



Data di emissione: 11.06.2025, 10:25

Ci riserviamo la possibilità di introdurre delle modifiche tecniche. I dati contenuti in questo materiale non sono legalmente vincolanti.

Fotometria: risultati conseguiti durante l'esame di una singola unità del prodotto.

Kanlux S.A. ul. Objazdowa 1-3, 41-922 Radzionków, Poland kanlux@kanlux.com