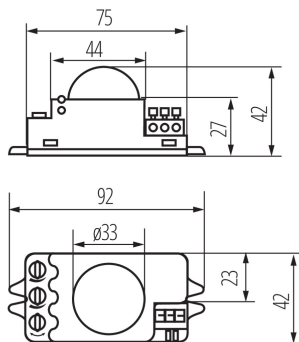


08820 ROLF JQ-L

Sensore di movimento MW

5905339088208

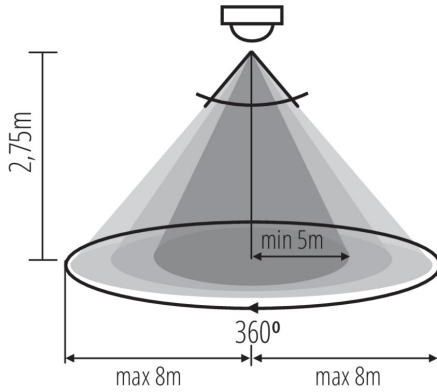


Kanlux ROLF JQ è un sensore del movimento a microonde. Il suo angolo orizzontale d'esercizio è di 360 gradi. È possibile regolare sia il tempo di illuminazione che il livello di illuminamento esterno a cui il sensore funziona.

PARAMETRI DEL PRODOTTO:**Colore:** bianco**Luogo di montaggio:** montaggio a parete, montaggio a soffitto, montaggio a parete/soffitto**Luogo d'uso:** all'interno**Micro-intervallo tra i contatti del relè:** si**Lunghezza [mm]:** 92**Larghezza [mm]:** 42**Altezza [mm]:** 42**Regolazione della sensibilità:** si**Tensione nominale [V]:** 220-240 AC**Frequenza nominale [Hz]:** 50**Grado di protezione contro le scosse elettriche:** II**Materiale:** plastica**Temperatura esercizio [°C]:** 5÷25**Tipo di sensore:** a microonde**Tipo di allacciamento:** morsettiera**Gamma di sezioni dei cavi utilizzati [mm²]:** 1÷2,5**Tempo di funzionamento del sensore [secondo-minuto]:** 5-12**Frequenza di esercizio del sensore [MHz]:** 5,8**Raggio d'azione del sensore [°]:** H360/V160**Tempo di funzionamento massimo [min]:** 12**Tempo di funzionamento minimo [s]:** 5**Potenza massima [VA]:** 1200**Impostazione dell'intensità di illuminazione con la quale il sensore rivela il movimento [lx]:** 2-2000**Grado IP:** 20**Portata del sensore [m]:** max 8**DATI LOGISTICI:****Tipo di confezionamento:** 100**Numero di pezzi nell'imballaggio secondario:** 1**Numero di pezzi in un imballaggio:** 100**Peso unitario netto [g]:** 60**Grammatura [g]:** 92**Lunghezza dell'unità di imballaggio [cm]:** 10**Larghezza dell'unità di imballaggio [cm]:** 5**Altezza dell'unità di imballaggio [cm]:** 5**Peso della scatola di cartone [Kg]:** 9.2

08820 ROLF JQ-L

Sensore di movimento MW

**Larghezza della scatola di cartone [cm]:** 27**Altezza della scatola di cartone [cm]:** 30.4**Lunghezza della scatola di cartone [cm]:** 42**Volume della scatola di cartone [m³]:** 0.034474**INFORMAZIONI SUPPLEMENTARI:**

- portata massima di rilevamento del movimento di 8 m
- angolo orizzontale massimo del sensore di movimento di 360°
- angolo verticale massimo del sensore di movimento di 160°
- possibilità di regolazione del tempo di accensione tra 5 s. e 12 minuti
- possibilità di regolare l'intensità della luce ambientale in cui opera il dispositivo
- campo di regolazione della sensibilità 2... 2000lx
- rilevamento del movimento di 0,3... 3 m/s (1... 10 km/h)