

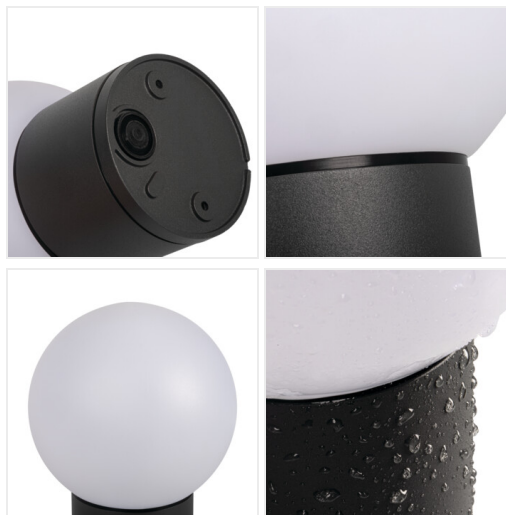
46082 STONO 15M DL GR

Oprawa ogrodowa z wymiennym źródłem światła

5905339903051



IP
44



PARAMETRY PRODUKTU

Napięcie znamionowe [V]	220-240 AC
Częstotliwość znamionowa [Hz]	50
Moc maksymalna [W]	max 15
Trzonek (Źródło światła)	E27
Źródło światła	LED
Źródło światła w komplecie	nie
Miejsce zastosowania	wewnątrz i na zewnątrz
Stopień IP	65
Wymienne źródło światła	tak
Kierunek świecenia oprawy	dół

WYMIARY I MONTAŻ

Wysokość [mm]	205
Średnica [mm]	150
Miejsce montażu	do nadbudowania na suficie

Dokument utworzono: 19.04.2026, 18:10

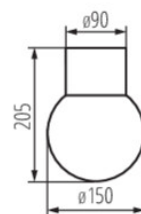
Zastrzega się możliwość wprowadzenia zmian technicznych. Dane zawarte w tym katalogu nie są prawnie wiążące.

Fotometria: wyniki uzyskane podczas badania konkretnego egzemplarza.

Kanlux S.A. ul. Objazdowa 1-3, 41-922 Radzionków, Poland kanlux@kanlux.com

WYMIARY I MONTAŻ

Rodzaj przyłącza	kostka śrubowa
Zakres przekrojów stosowanych przewodów [mm ²]	1,5-2,5



MATERIAŁ I KONSTRUKCJA

Kolor	antracyt
RAL	7016
Materiał obudowy	stop aluminium
Materiał klosza	PE
Klasa ochronności przed porażeniem elektrycznym	I
Minimalna odległość od oświetlanego obiektu	0,2m
Zakres temperatury otoczenia, na którą może być narażony wyrób [°C]	-20+35

LOGISTYKA

Jednostka miary	sztuka
Jak pakowane	12
Ilość sztuk w opakowaniu pośrednim	1
Ilość sztuk w opakowaniu zbiorczym	12
Masa jednostkowa netto [g]	422
Gramatura [g]	608.67
Waga sztuki brutto [g]	542
Długość opakowania jednostkowego [cm]	16
Szerokość opakowania jednostkowego [cm]	16
Wysokość opakowania jednostkowego [cm]	21.5
Waga kartonu [kg]	7.30404
Szerokość kartonu [cm]	34.5
Wysokość kartonu [cm]	45.5
Długość kartonu [cm]	50
Objętość kartonu [m ³]	0.078488

Dokument utworzono: 19.04.2026, 18:10

Zastrzega się możliwość wprowadzenia zmian technicznych. Dane zawarte w tym katalogu nie są prawnie wiążące.

Fotometria: wyniki uzyskane podczas badania konkretnego egzemplarza.

Kanlux S.A. ul. Objazdowa 1-3, 41-922 Radzionków, Poland kanlux@kanlux.com