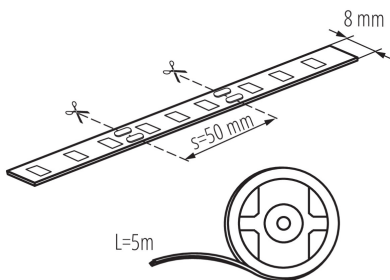


24516 LEDS-B 4.8W/M IP00-WW

Bandă LED

5905339245168



Kanlux LEDS-B sunt benzi moderne decorative. Perfect pentru uz casnic, unde pot crea aranjamente unice limitate doar de imaginația noastră. Acestea se caracterizează printr-o flexibilitate ridicată, o bună aderență și o rezistență ridicată. În funcție de nevoile și locul de aplicare, putem alege nuanța adecvată a luminii.

TIPUL SURSEI DE LUMINĂ:

Tehnologia de iluminat utilizată: LED

Nedirecțională sau direcțională: NDLS

Cu alimentare de la rețea sau nealimentată de la rețea: NMLS

Sursă de lumină conectată (CLS): nu

Sursă de lumină cu posibilitatea de reglare a culorilor: nu

Surse de lumină cu luminanță mare: nu

Protecție antireflexie: nu

Cu intensitate reglabilă: numai cu anumite variatoare de intensitate luminoasă

PARAMETRII PRODUSULUI:

Loc de aplicare: în interior

Distanță minimă de la obiectul iluminat: 0,1m

Lungime [mm]: 5000

Lățime [mm]: 8

Înălțime [mm]: 5000

Adâncime [mm]: 1

Conținut de mercur: nu

Tensiune nominală [V]: 12 DC

Putere nominală [W]: 1m = 4,8

Clasă de protecție împotriva șocurilor electrice: III

Tip de diodă: LED SMD

Culoarea luminii: alb cald

Durată nominală de viață a lămpii [h]: 15000

Număr de cicluri pornit/oprit: ≥ 10000

Interval de temperatură ambiantă la care produsul poate fi expus [°C]: 5÷25

Tip de conexiune: capetele libere ale cablurilor

Grad IP: 00

PARAMETRI PENTRU SURSELE DE LUMINĂ CU LED ȘI OLED:

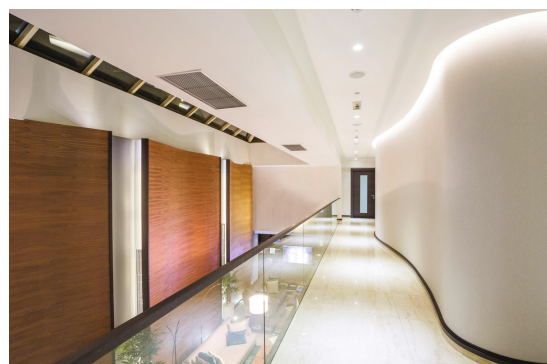
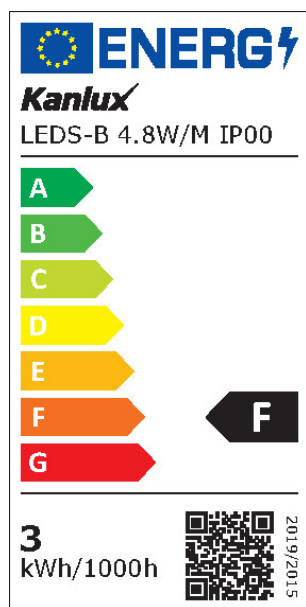
Consum de energie în modul pornit al sursei de lumină (kWh / 1000h): 3

Clasa de eficiență energetică: F

Fluxul luminos util al sursei de lumină Φ_{use} [lm]:

24516 LEDS-B 4.8W/M IP00-WW

Bandă LED



0,5m=225

Fluxul luminos util al sursei de lumină Φ_{use} [lm]: sub formă de sferă (360°)

Temperatura de culoare corelată [K]: 3000

Consecvența culorii în elipse McAdam: ≤ 6

Puterea în modul activ a sursei de lumină P_{on} [W]: 0,5m = 2,4

Indicele de redare a culorilor: 80

Coordonatele cromatice (x): 0.44

Coordonatele cromatice (y): 0.403

Declarație de putere echivalentă [W]: 22

Valoarea indicelui de redare a culorilor R9: -32

Factorul de supraviețuire: ≥ 0.9

Factorul de menținere a fluxului luminos: 0.93

PARAMETRI PENTRU SURSELE DE LUMINĂ CU LED ȘI OLED CU ALIMENTARE DE LA REȚEA:

O sursă de lumină cu LED înlocuiește o sursă de lumină fluorescentă fără balast încorporat de o anumită putere: nu se aplică

DATE LOGISTICE:

Cu sunt ambalate: 25

Număr de bucăți în ambalajul intermediar: 25

Număr de bucăți în ambalajul comun: 50

Greutate unitară netă [g]: 44

Greutate [g]: 126

Lungimea ambalajului unitar [cm]: 20.5

Lățimea ambalajului unitar [cm]: 1

Înălțimea ambalajului unitar [cm]: 22.5

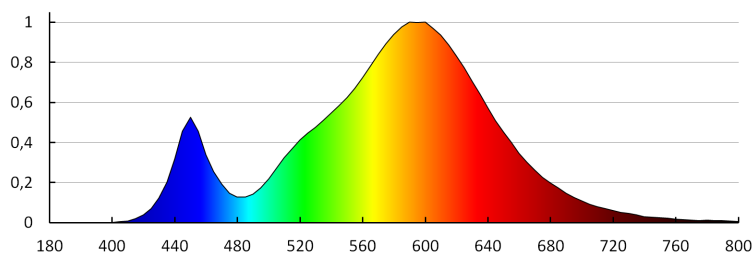
Greutatea cutiei de carton [kg]: 6.3

Lățimea cutiei de carton [cm]: 32.5

Înălțimea cutiei de carton [cm]: 28.5

Lungimea cutiei de carton [cm]: 51

Volumul cutiei de carton [m³]: 0.047239



24516 LEDS-B 4.8W/M IP00-WW

Bandă LED

ACCESORII:

19030 CONNECTOR 8 Conector bandă LED, CONNECTOR 8 (19030)



19032 CONNECTOR 8-CP Conector bandă LED, CONNECTOR 8-CP (19032)



19033 CONNECTOR 8-CPC Conector bandă LED, CONNECTOR 8-CPC (19033)

