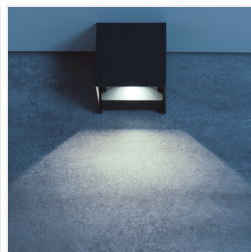
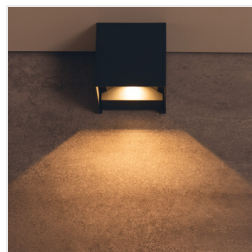
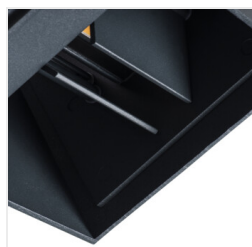


# Kanlux



EAN: 5905339290052

Oprawa elewacyjna  
Kanlux 29005 REKA CCT EL 7W-L-GR



## PARAMETRY PRODUKTU

Napięcie znamionowe [V]

220-240 AC

Częstotliwość znamionowa [Hz]

50

Moc maksymalna [W]

7

Dokument utworzono: 29.06.2026, 14:15

Zastrzega się możliwość wprowadzenia zmian technicznych. Dane zawarte w tym katalogu nie są prawnie wiążące.

Fotometria: wyniki uzyskane podczas badania konkretnego egzemplarza.

Kanlux S.A. ul. Objazdowa 1-3, 41-922 Radzionków, Poland [kanlux@kanlux.com](mailto:kanlux@kanlux.com)

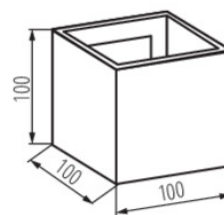
PL

## PARAMETRY PRODUKTU

Strumień świetlny [lm]	280/320/300
Skorelowana temperatura barwowa [K]	3000/4000/6500
Jednolitość barwy w elipsach McAdama	6
Barwa światła	biała, ciepłobiała, chłodnobiała
Kąt świecenia [°]	max 90
Rodzaj diody	LED SMD
Zintegrowane źródło światła LED	tak
Wskaźnik oddawania barw	80
Trwałość [h]	30000
Ilość cykli wł/wył	≥20000
Miejsce zastosowania	na zewnątrz
Stopień IP	54
Możliwość współpracy ze ściemniaczem	nie
Kierunek świecenia oprawy	góra i dół
Możliwość wymiany źródła LED	Brak możliwości wymiany źródła światła LED
Możliwość wymiany sprzętu sterującego	Możliwość wymiany osprzętu sterującego jedynie przez wykwalifikowany personel (tylko przez serwis producenta)
Kategoria produktu zgodnie z 2019/2020/UE	Produkt wyposażony (CP)

## WYMIARY I MONTAŻ

Wysokość [mm]	100
Szerokość [mm]	100
Długość [mm]	100
Miejsce montażu	do nadbudowania na ścianie
Rodzaj przyłącza	kostka śrubowa
Zakres przekrojów stosowanych przewodów [mm <sup>2</sup> ]	1-1,5



## PARAMETRY CZUJNIKA

Wykrywanie ruchu	nie
------------------	-----

## MATERIAŁ I KONSTRUKCJA

Kolor	grafitowy
Materiał obudowy	stop aluminium
Materiał szyby ochronnej	szkło hartowane
Klasa ochronności przed porażeniem elektrycznym	I
Minimalna odległość od oświetlanego obiektu	0,5m
Zakres temperatury otoczenia, na którą może być narażony wyrób [°C]	-15÷35

## LOGISTYKA

Jednostka miary	sztuka
Jak pakowane	20

## PARAMETRY ŹRÓDŁA ŚWIATŁA

Moduł LED	MS-WI3101-1C5B-CCT
Klasa efektywności energetycznej źródła światła w produkcie wyposażonym (CP)	F
Wysokość źródła światła [mm]	30
Szerokość źródła światła [mm]	51
Głębokość źródła światła [mm]	23
Współrzędne chromatyczności (x)	0,38
Współrzędne chromatyczności (y)	0,38
Wartość wskaźnika oddawania barw R9	4
Współczynnik trwałości	0,9
Współczynnik zachowania strumienia świetlnego	0,96
Źródło światła z możliwością zmiany barwy światła	nie
Źródło światła o wysokiej luminancji	nie
Ostona przeciwolśnieniowa	nie

Dokument utworzono: 29.06.2026, 14:15

Zastrzega się możliwość wprowadzenia zmian technicznych. Dane zawarte w tym katalogu nie są prawnie wiążące.

Fotometria: wyniki uzyskane podczas badania konkretnego egzemplarza.

Kanlux S.A. ul. Objazdowa 1-3, 41-922 Radzionków, Poland kanlux@kanlux.com

**LOGISTYKA**

Ilość sztuk w opakowaniu pośrednim	1
Ilość sztuk w opakowaniu zbiorczym	20
Masa jednostkowa netto [g]	584
Gramatura [g]	664.1
Waga sztuki brutto [g]	644
Długość opakowania jednostkowego [cm]	11
Szerokość opakowania jednostkowego [cm]	11
Wysokość opakowania jednostkowego [cm]	11
Waga kartonu [kg]	13.282
Szerokość kartonu [cm]	24
Wysokość kartonu [cm]	24
Długość kartonu [cm]	57
Objętość kartonu [m <sup>3</sup> ]	0.032832

**PARAMETRY ŹRÓDŁA ŚWIATŁA**

Funkcja ściemniania	nie
---------------------	-----

**INFORMACJE DODATKOWE**

5 lat Gwarancji na warunkach oświadczenia gwarancyjnego, dostępnego na stronie internetowej