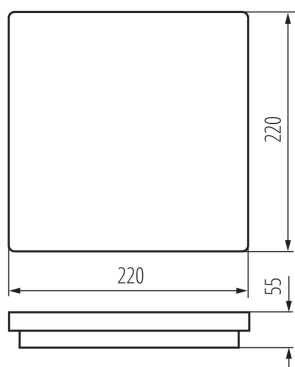
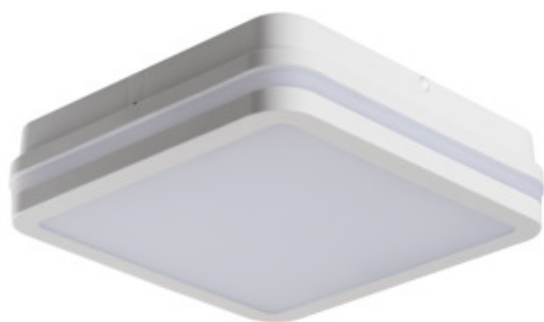


32946 BENO 18W NW-L-SE W

Plafonieră LED

5905339329462



Corpurile BENO LED de la Kanlux au un design și un efect de iluminare deosebit. Acestea sunt o creație unică, având imaginea brevetată de Kanlux. BENO LED prezintă o rezistență ridicată la condițiile meteorologice (IP54), au un sensor de mișcare cu posibilitate de reglare și pot fi instalate rapid și ușor pe tavan sau perete. Datorită designului și a aspectelor tehnice, BENO LED de la Kanlux este un corp de iluminat multifuncțional ce poate fi utilizat în orice loc.

TIPUL SURSEI DE LUMINĂ:

Tehnologia de iluminat utilizată: LED

Nedirecțională sau direcțională: NDLS

Cu alimentare de la rețea sau nealimentată de la rețea: NMLS

Sursă de lumină cu posibilitatea de reglare a culorilor: nu

Surse de lumină cu luminanță mare: nu

Protecție antireflexie: nu

Cu intensitate reglabilă: nu

PARAMETRII PRODUSULUI:

Culoare: alb

Loc de montare: pentru montare pe perete, pentru montare pe tavan

Loc de aplicare: în interior și exterior

Distanță minimă de la obiectul iluminat: 0,5m

Posibilitate de conlucrare cu reostatul: nu

Wykrywanie ruchu: da

Lungime [mm]: 220

Lățime [mm]: 220

Înălțime [mm]: 55

Reglare a sensibilității: da

Conținut de mercur: nu

Sursă de lumină cu LED integrată: da

Tensiune nominală [V]: 220-240 AC

Frecvență nominală [Hz]: 50

Putere maximă [W]: 18

Clasă de protecție împotriva șocurilor electrice: II

Materialul abajurului: material din plastic

Tip de diodă: LED SMD

Modul LED: C220S-LED

Fluxul luminos al corpului de iluminat [lm]: 1550

Culoarea luminii: alb

Durabilitate [h]: 20000

Factor de menținere a fluxului luminos la sfârșitul

32946 BENO 18W NW-L-SE W

Plafonieră LED



perioadei nominale de durabilitate: L70B50
Număr de cicluri pornit/oprit: ≥ 20000
Unghi de iluminare [°]: 110
Interval de temperatură ambiantă la care produsul poate fi expus [°C]: -15÷35
Materialul carcasei: material din plastic
Tip de senzor: microunde
Tip de conexiune: bloc cu autoblocare
Intervalul secțiunilor transversale ale cablurilor aplicate [mm²]: 0,5÷1,5
Sensor-operation time [second-minute]: 5-5
Durată de încălzire a lămpii [s]: ≤ 1
Timp de aprindere a lămpii [s]: $\leq 0,5$
Frecvență de lucru a senzorului [MHz]: 5800
Setarea nivelului de intensitate luminoasă la care senzorul detectează mișcarea [lx]: 2/10/50/off
Grad IP: 54
Rază de acțiune a senzorului [m]: max 4.5
Informații suplimentare: Nu este posibil sa inlocuiti sursa de lumina cu LED
Informații suplimentare: Nu este posibil sa inlocuiti panoul de control sau echipamentul de control

PARAMETRI PENTRU SURSELE DE LUMINĂ CU LED ȘI OLED:

Consum de energie în modul pornit al sursei de lumină (kWh / 1000h): 17
Clasa de eficiență energetică: E
Fluxul luminos util al sursei de lumină Φ_{use} [lm]: 2400
Fluxul luminos util al sursei de lumină Φ_{use} [lm]: sub formă de sferă (360°)
Temperatura de culoare corelată [K]: 4000
Consecvența culorii în elipse McAdam: ≤ 6
Puterea în modul activ a sursei de lumină Pon [W]: 17
Înălțimea sursei de lumină [mm]: 185
Lățimea sursei de lumină [mm]: 185
Adâncimea sursei de lumină [mm]: 1
Indicele de redare a culorilor: 80
Coordonatele cromatiche (x): 0.38
Coordonatele cromatiche (y): 0.38
Valoarea indicelui de redare a culorilor R9: 13
Factorul de supraviețuire: 0,9
Factorul de menținere a fluxului luminos: 0,95

32946 BENO 18W NW-L-SE W

Plafonieră LED

DATE LOGISTICE:

Cu sunt ambalate: 10

Număr de bucăți în ambalajul intermediar: 1

Număr de bucăți în ambalajul comun: 10

Greutate unitară netă [g]: 490

Greutate [g]: 647

Lungimea ambalajului unitar [cm]: 22.5

Lățimea ambalajului unitar [cm]: 6

Înălțimea ambalajului unitar [cm]: 23

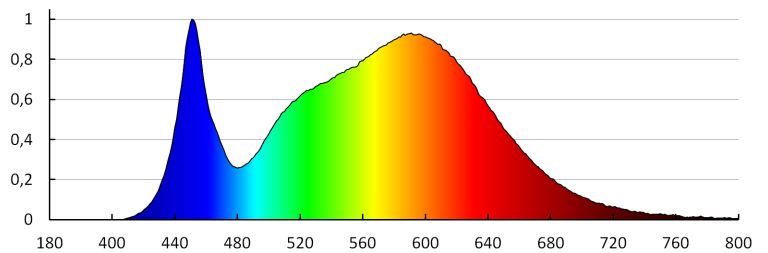
Greutatea cutiei de carton [kg]: 6.47

Lățimea cutiei de carton [cm]: 32.5

Înălțimea cutiei de carton [cm]: 25

Lungimea cutiei de carton [cm]: 47

Volumul cutiei de carton [m³]: 0.038188



KANLUX S.A. (kat 32946) BENO 18W NW-L-SEW / LDC (Polar)

Luminaire: KANLUX S.A. (kat 32946) BENO 18W NW-L-SEW
Lamps: 1 x BENO 18W NW

