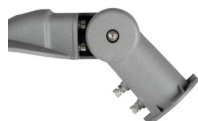


## 36230 STRETON LED 60W NW

Corp de iluminat pentru parcare

5905339362308



### TIPUL SURSEI DE LUMINĂ:

**Tehnologia de iluminat utilizată:** LED

**Nedirecțională sau direcțională:** NDLS

**Cu alimentare de la rețea sau nealimentată de la rețea:** MLS

**Sursă de lumină conectată (CLS):** nu

**Sursă de lumină cu posibilitatea de reglare a culorilor:** nu

**Surse de lumină cu luminanță mare:** nu

**Protecție antireflexie:** nu

**Cu intensitate reglabilă:** nu

### PARAMETRII PRODUSULUI:

**Culoare:** gri

**Loc de aplicare:** exterior

**Distanță minimă de la obiectul iluminat:** 1m

**Posibilitate de conlucrare cu reostatul:** nu

**Conținut de mercur:** nu

**Tensiune nominală [V]:** 220-240 AC

**Frecvență nominală [Hz]:** 50

**Putere maximă [W]:** 60

**Clasă de protecție împotriva șocurilor electrice:** I

**Tip de diodă:** LED SMD

**Culoarea luminii:** alb

**Durabilitate [h]:** 50000

**Număr de cicluri pornit/oprit:**  $\geq 20000$

**Unghi de iluminare [°]:** X140/Y90

**Interval de temperatură ambiantă la care produsul poate fi expus [°C]:** -20÷45

**Materialul carcasei:** aliaj de aluminiualiaj de aluminiualiaj de aluminiu

**Materialul geamului de protecție:** PC

**Tip de conexiune:** capetele libere ale cablurilor

**Tip de cablu:** H05RN-F

**Lungimea cablului [m]:** 0.4

**Secțiune transversală a cablului [mm<sup>2</sup>]:** 1

**Durată de încălzire a lămpii [s]:**  $\leq 1$

**Timp de aprindere a lămpii [s]:**  $\leq 0,5$

**Grad IK:** 08

**Grad IP:** 65

### PARAMETRI PENTRU SURSELE DE LUMINĂ CU LED ȘI OLED:

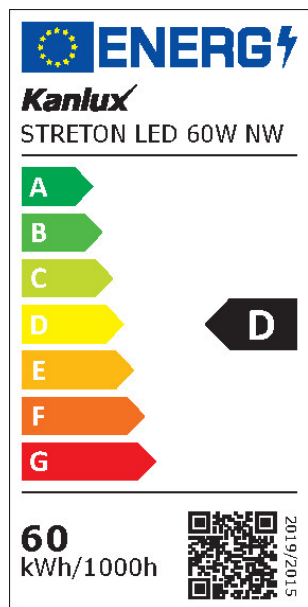
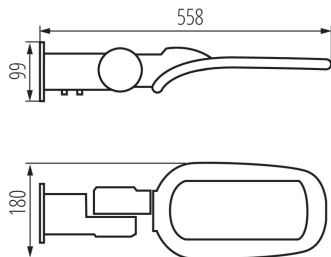
**Consum de energie în modul pornit al sursei de lumină (kWh / 1000h):** 60

**Clasa de eficiență energetică:** D

**Fluxul luminos util al sursei de lumină  $\Phi_{use}$  [lm]:** 8400

## 36230 STRETON LED 60W NW

Corp de iluminat pentru parcare



**Fluxul luminos util al sursei de lumină  $\Phi_{use}$  [lm]:** sub formă de sferă (360°)

**Temperatura de culoare corelată [K]:** 4000

**Consecvența culorii în elipse McAdam:**  $\leq 6$

**Puterea în modul activ a sursei de lumină Pon [W]:** 60

**Înălțimea sursei de lumină [mm]:** 558

**Lățimea sursei de lumină [mm]:** 99

**Adâncimea sursei de lumină [mm]:** 180

**Indicele de redare a culorilor:** 70

**Coordonatele cromatice (x):** 0,38

**Coordonatele cromatice (y):** 0,38

**Declarație de putere echivalentă [W]:** 447

**Valoarea indicelui de redare a culorilor R9:** -17

**Factorul de supraviețuire:** 0,9

**Factorul de menținere a fluxului luminos:** 0,96

### PARAMETRI PENTRU SURSELE DE LUMINĂ CU LED ȘI OLED CU ALIMENTARE DE LA REȚEA:

**Factorul de defazaj ( $\cos \phi_1$ ):** 0,99

**O sursă de lumină cu LED înlocuiește o sursă de lumină fluorescentă fără balast încorporat de o anumită putere:** nu se aplică

**Indicatorul pentru pâlpâire (Pst LM):** 1,0

**Indicatorul pentru efectul stroboscopic (SVM):** 0,4

### DATE LOGISTICE:

**Cu sunt ambalate:** 6

**Număr de bucăți în ambalajul intermediar:** 1

**Număr de bucăți în ambalajul comun:** 6

**Greutate unitară netă [g]:** 1938

**Greutate [g]:** 2350

**Lungimea ambalajului unitar [cm]:** 58.5

**Lățimea ambalajului unitar [cm]:** 12.5

**Înălțimea ambalajului unitar [cm]:** 19

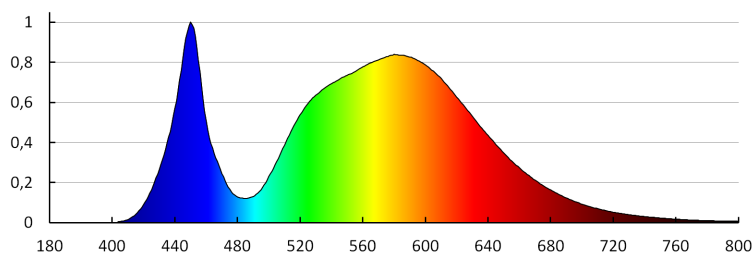
**Greutatea cutiei de carton [kg]:** 14.1

**Lățimea cutiei de carton [cm]:** 38.5

**Înălțimea cutiei de carton [cm]:** 40.5

**Lungimea cutiei de carton [cm]:** 60.5

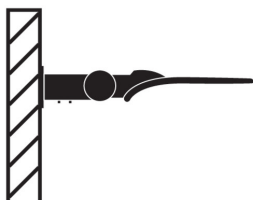
**Volumul cutiei de carton [m<sup>3</sup>]:** 0.094335



## 36230 STRETON LED 60W NW

Corp de iluminat pentru parcare

### OPTION 1



### OPTION 2

