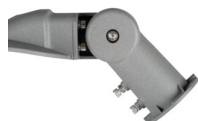


36232 STRETON LED 150W NW

Corp de iluminat pentru parcare

5905339362322



TIPUL SURSEI DE LUMINĂ:

Tehnologia de iluminat utilizată: LED

Nedirecțională sau direcțională: NDLS

Cu alimentare de la rețea sau nealimentată de la rețea: MLS

Sursă de lumină conectată (CLS): nu

Sursă de lumină cu posibilitatea de reglare a culorilor: nu

Surse de lumină cu luminanță mare: nu

Protecție antireflexie: nu

Cu intensitate reglabilă: nu

PARAMETRII PRODUSULUI:

Culoare: gri

Loc de aplicare: exterior

Distanță minimă de la obiectul iluminat: 1m

Posibilitate de conlucrare cu reostatul: nu

Conținut de mercur: nu

Tensiune nominală [V]: 220-240 AC

Frecvență nominală [Hz]: 50

Clasă de protecție împotriva șocurilor electrice: I

Tip de diodă: LED SMD

Culoarea luminii: alb

Durabilitate [h]: 50000

Număr de cicluri pornit/oprit: ≥ 20000

Unghi de iluminare [°]: X140/Y90

Interval de temperatură ambiantă la care produsul poate fi expus [°C]: -20÷45

Materialul carcasei: aliaj de aluminiu/aliaj de aluminiu/aliaj de aluminiu

Materialul geamului de protecție: PC

Tip de conexiune: capetele libere ale cablurilor

Tip de cablu: H05RN-F

Lungimea cablului [m]: 0.4

Secțiune transversală a cablului [mm²]: 1

Durată de încălzire a lămpii [s]: ≤ 1

Timp de aprindere a lămpii [s]: $\leq 0,5$

Grad IK: 08

Grad IP: 65

PARAMETRI PENTRU SURSELE DE LUMINĂ CU LED ȘI OLED:

Consum de energie în modul pornit al sursei de lumină (kWh / 1000h): 150

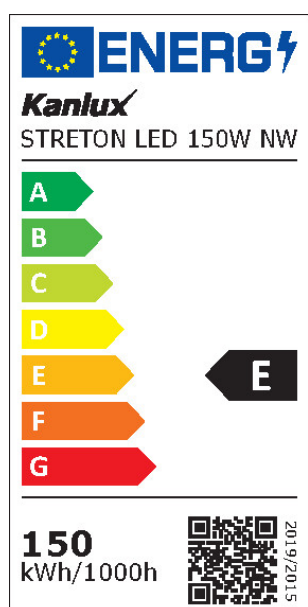
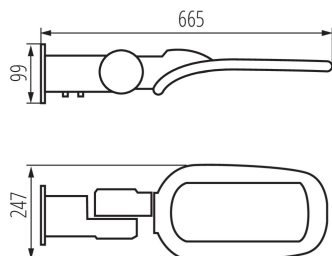
Clasa de eficiență energetică: E

Fluxul luminos util al sursei de lumină Φ_{use} [lm]: 19500

Fluxul luminos util al sursei de lumină Φ_{use} [lm]: sub

36232 STRETON LED 150W NW

Corp de iluminat pentru parcare



formă de sferă (360°)

Temperatura de culoare corelată [K]: 4000

Consecvența culorii în elipse McAdam: ≤ 6

Puterea în modul activ a sursei de lumină Pon [W]: 150

Înălțimea sursei de lumină [mm]: 665

Lățimea sursei de lumină [mm]: 99

Adâncimea sursei de lumină [mm]: 247

Indicele de redare a culorilor: 70

Coordonatele cromatice (x): 0,38

Coordonatele cromatice (y): 0,38

Declarație de putere echivalentă [W]: 1002

Valoarea indicelui de redare a culorilor R9: -17

Factorul de supraviețuire: 0,9

Factorul de menținere a fluxului luminos: 0,96

PARAMETRI PENTRU SURSELE DE LUMINĂ CU LED ȘI OLED CU ALIMENTARE DE LA REȚEA:

Factorul de defazaj (cos ϕ 1): 0,99

O sursă de lumină cu LED înlocuiește o sursă de lumină fluorescentă fără balast încorporat de o anumită putere: nu se aplică

Indicatorul pentru pâlpâire (Pst LM): 1,0

Indicatorul pentru efectul stroboscopic (SVM): 0,4

DATE LOGISTICE:

Cu sunt ambalate: 4

Număr de bucăți în ambalajul intermediar: 1

Număr de bucăți în ambalajul comun: 4

Greutate unitară netă [g]: 2884

Greutate [g]: 3475

Lungimea ambalajului unitar [cm]: 69

Lățimea ambalajului unitar [cm]: 12.5

Înălțimea ambalajului unitar [cm]: 25.5

Greutatea cutiei de carton [kg]: 13.9

Lățimea cutiei de carton [cm]: 51

Înălțimea cutiei de carton [cm]: 28

Lungimea cutiei de carton [cm]: 71

Volumul cutiei de carton [m³]: 0.101388

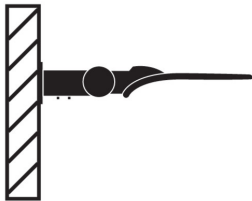
INFORMAȚII SUPPLEMENTARE:

- 5 ani Garanție în conformitate cu prevederile declarației de garanție, disponibile pe site

36232 STRETON LED 150W NW

Corp de iluminat pentru parcare

OPTION 1



OPTION 2

