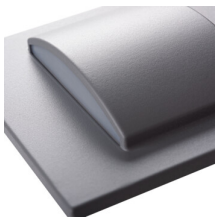
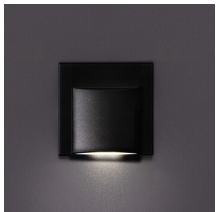


33333 ERINUS LED L B-NW

Светодиодный лестничный светильник

5905339333339



Подсветка лестницы Kanlux ERINUS — это уникальная серия лестничных светильников из пластика. Эти светильники чрезвычайно легкие благодаря материалам, из которых они изготовлены, и в то же время они изготовлены с высокой точностью и вниманием к деталям. Подсветки для ступеней ERINUS очень тонкие, благодаря чему они плотно прилегают к стене и мягко украшают своим освещением. Возможность выбора из трех цветов (белый, черный и серый), двух цветовых температур (теплый 3000K и нейтральный 4000K) и трех разных моделей светильников позволяют подобрать акцент под любой интерьер. Серии ERINUS L - квадратный светильник, светящийся в одном направлении, модель LL светит в двух направлениях, а модель O — это круглый светильник, со световым потоком в одном направлении.

ПАРАМЕТРЫ ПРОДУКТА:

Для встраивания в стену: да

Цвет: черный

Место монтажа: для встроенной установки в стене

Место использования: внутри

Минимальное расстояние от освещенного объекта: 0,1m

Возможность взаимодействия с диммером: нет

Длина [мм]: 75

Ширина [мм]: 16

Высота [мм]: 75

Необходимый диаметр монтажной коробки [мм]: 60

Размеры монтажного отверстия [мм]: 60

Встроенный светодиодный источник света: да

Номинальное напряжение [В]: 12 DC

Максимальная мощность [Вт]: 0.8

Класс защиты от поражения электрическим током: III

Материал плафона: пластмасса

Вид светодиода: LED SMD

Световой поток [лм]: 15

Цветность света: белая

Срок службы [ч]: 30000

Количество циклов включения/выключения: ≥ 15000

Диапазон температуры окружающей среды, воздействию которой может подвергаться изделие [°C]: 5÷25

Материал корпуса: пластмасса

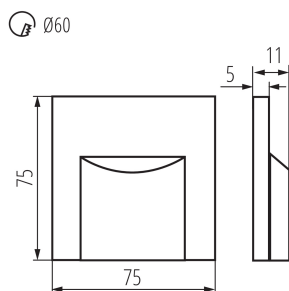
Вид соединения: Свободные концы проводов

Время разгорания лампы [с]: ≤ 1

Время зажигания лампы [с]: $\leq 0,5$

33333 ERINUS LED L B-NW

Светодиодный лестничный светильник



Степень защиты IP: 20

Дополнительные сведения: nie podlega pod rozporządzenie 2019/2020

Световая отдача лампы [лм/Вт]: 19

PARAMETERS FOR LED AND OLED LIGHT SOURCES:

коррелированная цветовая температура [K]: 4000

однородность цвета в эллипсах макадама : ≤ 6

индекс цветопередачи: 80

ДАННЫЕ ЛОГИСТИКИ:

Единица измерения: штука

Как упаковано: 100

Количество штук в промежуточной упаковке: 1

Количество штук в групповой упаковке: 100

Вес нетто единицы [г]: 26

Грамматура [г]: 48.9

Вес брутто штуки [г]: 44

Длина потребительской упаковки [см]: 11

Ширина потребительской упаковки [см]: 2.5

Высота потребительской упаковки [см]: 16.5

Вес коробки [кг]: 4.89

Ширина коробки [см]: 23

Высота коробки [см]: 35

Длина коробки [см]: 69.5

Объем коробки [м³]: 0.055948