

**04796 SONDA EL-2J**

Светильник настенно-потолочный

5905339047960

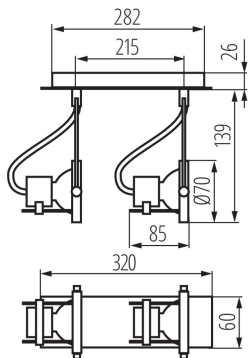


Споты настенные потолочные Kanlux SONDA в стиле хай-тек точно впишутся в современные интерьеры. Изготовленные полностью из стали с возможностью регулировки угла освещения как по горизонтали, так и по вертикали станут выразительным элементом декора в любом помещении. Сменный источник света с цоколем GU10 позволит сформировать освещение, подходящее по мощности, цветовой температуре и световому потоку в течении всего срока службы светильника.

**ПАРАМЕТРЫ ПРОДУКТА:****Цвет:** хром матовый**Место монтажа:** wall mounted, ceiling mounted**Место использования:** внутри**Минимальное расстояние от освещенного объекта:** 0,5m**в комплекте источники света:** нет**Длина [мм]:** 320**Ширина [мм]:** 60**Высота [мм]:** 165**Номинальное напряжение [В]:** 220-240 AC**Номинальная частота [Гц]:** 50**Максимальная мощность [Вт]:** 2 x max 50**Класс защиты от поражения электрическим током:** I**Источник света:** PAR16**Цоколь:** GU10**Диапазон температуры окружающей среды, воздействию которой может подвергаться изделие [°C]:** 5÷25**Материал корпуса:** сталь**Вид соединения:** клеммник винтовой**Диапазон сечения применяемых кабелей [мм²]:** 1÷2,5**Диапазон горизонтальной регулировки светильника [°]:** 320**Диапазон вертикальной регулировки светильника [°]:** 90**Степень защиты IP:** 20**ДАННЫЕ ЛОГИСТИКИ:****Как упаковано:** 12**Количество штук в промежуточной упаковке:** 1**Количество штук в групповой упаковке:** 12**Вес нетто единицы [г]:** 730**Грамматура [г]:** 916.67

**04796 SONTA EL-2J**

Светильник настенно-потолочный



Длина потребительской упаковки [см]: 14.5  
Ширина потребительской упаковки [см]: 7.5  
Высота потребительской упаковки [см]: 33  
Вес коробки [кг]: 11.00004  
Ширина коробки [см]: 35  
Высота коробки [см]: 32  
Длина коробки [см]: 45.5  
Объем коробки [м³]: 0.05096

