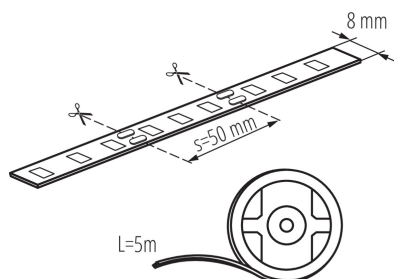


## 24516 LEDS-B 4.8W/M IP00-WW

LED pásik

5905339245168



Kanlux LEDS-B sú moderné dekoračné pásiky. Ideálne pre domáce použitie, kde môžu vytvoriť jedinečné aranžmá obmedzené iba našou predstavivosťou. Vyznačujú sa vysokou elasticitou, dobrou príľnavosťou a vysokou životnosťou. V závislosti na mieste, ktoré chceme prisvetliť alebo zdôrazniť, môžeme zvoliť farbu svetla, ktorá vyhovuje nášmu vkusu.

### TYP SVETELNÉHO ZDROJA:

**Použitá technológia osvetlenia:** LED  
**Nesmerový alebo smerový:** NDLS  
**Napájaný zo siete alebo nenapájaný zo siete:** NMLS  
**Pripojený zdroj svetla (CLS):** ne  
**Farbne laditeľný svetelný zdroj:** ne  
**Svetelný zdroj s vysokým jasom:** ne  
**Štít proti oslneniu:** ne  
**Stmievateľný:** len so špecifickými stmievačmi

### PARAMETRE VÝROBKU:

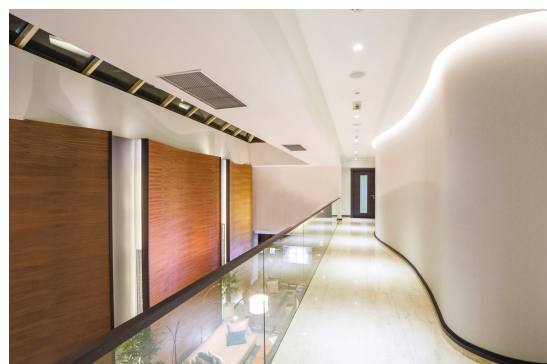
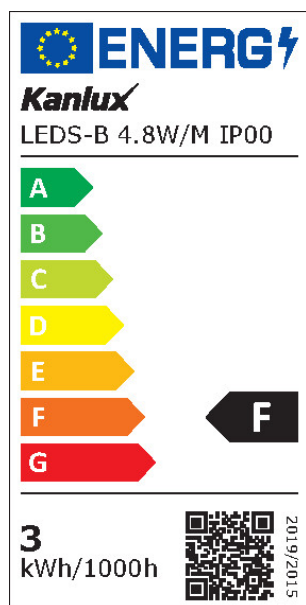
**Miesto používania:** vo vnútri  
**Minimálna vzdialenosť od osvetľovaného objektu:** 0,1m  
**Dĺžka [mm]:** 5000  
**Šírka [mm]:** 8  
**Výška [mm]:** 5000  
**Hĺbka [mm]:** 1  
**Obsah ortuti:** ne  
**Menovité napätie [V]:** 12 DC  
**Menovitý výkon [W]:** 1m = 4,8  
**Trieda ochrany proti zásahu el. prúdom:** III  
**Typ diódy:** LED SMD  
**Farba svetla:** teplá biela  
**Menovitá životnosť lampy [h]:** 15000  
**Počet cyklov zap./vyp.:**  $\geq 10000$   
**Rozpätie teploty prostredia, na ktorú môže byť výrobok vystavený [°C]:** 5÷25  
**Typ pripojenia:** voľné konce káblov  
**Stupeň IP:** 00

### PARAMETRE SVETELNÝCH ZDROJOV LED A OLED:

**Spotreba energie v zapnutom stave svetelného zdroja (kWh/1000h):** 3  
**Trieda energetickej účinnosti:** F  
**Užitočný svetelný tok svetelného zdroja svetla  $\Phi_{use}$  [lm]:**  
0,5m=225  
**Užitočný svetelný tok svetelného zdroja svetla  $\Phi_{use}$  [lm]:**

## 24516 LEDS-B 4.8W/M IP00-WW

LED pásik



v guli (360°)

**Náhradná teplota chromatickosti [K]: 3000**

**Farebná konzistencia v MacAdamových elipsách: ≤6**

**Príkion v zapnutom stave Pon svetelného zdroja [W]: 0,5m = 2,4**

**Index podania farieb: 80**

**Súradnice chromatickosti (x): 0.44**

**Súradnice chromatickosti (y): 0.403**

**Tvrdenie o rovnocennom výkone [W]: 22**

**Hodnota indexu podania farieb R9: -32**

**Činiteľ funkčnej spoľahlivosti: ≥0.9**

**Činiteľ starnutia svetelného zdroja: 0.93**

### PARAMETRE SVETELNÝCH ZDROJOV LED A OLED NAPÁJANÝCH ZO SIETE:

**Svetelný zdroj LED nahrádza žiarivkový svetelný zdroj bez vstavaného predradníka s konkrétnym výkonom vo wattoch: netýka sa**

### LOGISTICKÉ ÚDAJE:

**Spôsob balenia: 25**

**Počet kusov v druhom balení: 25**

**Počet kusov v hromadnom balení: 50**

**Čistá kusová hmotnosť [g]: 44**

**Gramáž [g]: 126**

**Dĺžka kusového balenia [cm]: 20.5**

**Šírka kusového balenia [cm]: 1**

**Výška kusového balenia [cm]: 22.5**

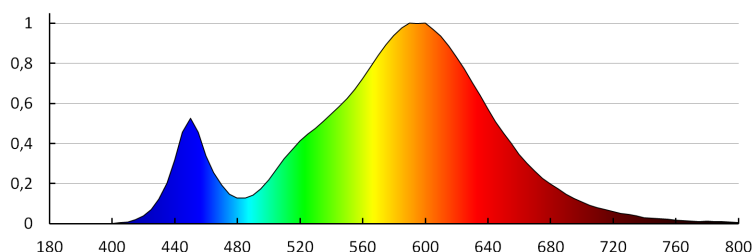
**Hmotnosť kartónu [kg]: 6.3**

**Šírka kartónu [cm]: 32.5**

**Výška kartónu [cm]: 28.5**

**Dĺžka kartónu [cm]: 51**

**Objem kartónu [m³]: 0.047239**



## 24516 LEDS-B 4.8W/M IP00-WW

LED pásik

### PRÍSLUŠENSTVO:

**19030** CONNECTOR 8

Konektor pre LED pásik,  
CONNECTOR 8 (19030)



**19032** CONNECTOR 8-CP

Konektor pre LED pásik,  
CONNECTOR 8-CP (19032)



**19033** CONNECTOR 8-CPC

Konektor pre LED pásik,  
CONNECTOR 8-CPC (19033)

