

26682 ASTEN LED IP44 15W-NW

Nástenné LED svietidlo

5905339266828

IP
44



Kanlux ASTEN LED je lineárne nástenné svietidlo na použitie v miestach so zvýšenou vlhkosťou (IP44). Môžeme ho bez obáv umiestniť nad zrkadlom v kúpeľni. Svietidlo má integrované svetelné zdroje LED SMD s životnosťou až 25 000 h.

TYP SVETELNÉHO ZDROJA:

Použitá technológia osvetlenia: LED

Nesmerový alebo smerový: NDLS

Napájaný zo siete alebo nenapájaný zo siete: NMLS

Pripojený zdroj svetla (CLS): nie

Farebne laditeľný svetelný zdroj: nie

Svetelný zdroj s vysokým jasom: nie

Štít proti oslneniu: nie

Stmievateľný: nie

PARAMETRE VÝROBKU:

Farba: chróm

Miesto montáže: k usadeniu na stenu

Miesto používania: vo vnútri

Minimálna vzdialenosť od osvetľovaného objektu: 0,1m

Možnosť spolupráce so stmievačom: nie

Smer svietenia svietidla: dole

Dĺžka [mm]: 900

Šírka [mm]: 110

Výška [mm]: 42

Integrovaný LED zdroj svetla: áno

Menovité napätie [V]: 220-240 AC

Menovitá frekvencia [Hz]: 50

Maximálny výkon [W]: 15

Trieda ochrany proti zásahu el. prúdom: II

Materiál difúzora: plast

Typ diódy: LED SMD

Typ diódy: LED SMD

Modul LED: W900C40-75V-100-2835-SS

Svetelný tok [lm]: 1340

Farba svetla: biela

Životnosť [h]: 25000

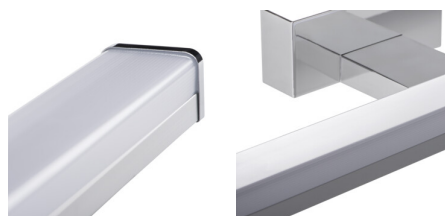
Počet cyklov zap./vyp.: ≥15000

Uhol svietenia [°]: X120/Y105

Rozpätie teploty prostredia, na ktorú môže byť výrobok vystavený [°C]: 5÷30

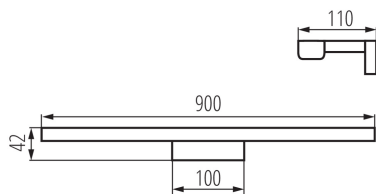
Materiál korpusu: hliníková zliatina

Typ pripojenia: skrutková svorkovnica



26682 ASTEN LED IP44 15W-NW

Nástenné LED svietidlo



Rozpätie priemerov používaných vodičov [mm²]: 0,75÷1,5

Doba nahrievania lampy [s]: ≤1

Doba zapnutia lampy [s]: ≤0,5

Stupeň IP: 44

Dodatočné informácie: Výmenu svetelného zdroja LED môže vykonať iba kvalifikovaná osoba (iba v servise Kanlux)

Dodatočné informácie: Výmenu riadiaceho zariadenia môže vykonať iba kvalifikovaná osoba (iba v servise Kanlux)

Dodatočné informácie: Integrovaný výrobok (CP)

Obsah ortuti: nie

PARAMETRE SVETELNÝCH ZDROJOV LED A OLED:

Spotreba energie v zapnutom stave svetelného zdroja (kWh/1000h): 14

Klasa efektyvnosti energetycznej źródła światła w produkcji wyposażonym (CP): E

Užitočný svetelný tok svetelného zdroja svetla Φ_{use} [lm]: 1900

Náhradná teplota chromatickosti [K]: 4000

Farebná konzistencia v MacAdamových elipsách: ≤6

Príkon v zapnutom stave P_{on} svetelného zdroja [W]: 14

Výška svetelného zdroja [mm]: 20

Šírka svetelného zdroja [mm]: 895

Hĺbka svetelného zdroja [mm]: 1

Index podania farieb: 80

Súradnice chromatickosti (x): 0,38

Súradnice chromatickosti (y): 0,38

Hodnota indexu podania farieb R9: 11

Činiteľ funkčnej spoľahlivosti: 0,9

Činiteľ starnutia svetelného zdroja: 0,95

PARAMETRE SVETELNÝCH ZDROJOV LED A OLED NAPÁJANÝCH ZO SIETE:

Svetelný zdroj LED nahrádza žiarivkový svetelný zdroj bez vstavaného predradníka s konkrétnym výkonom vo wattoch: netýka sa

LOGISTICKÉ ÚDAJE:

Merná jednotka: kus

Spôsob balenia: 10

Počet kusov v druhom balení: 1

Počet kusov v hromadnom balení: 10

Čistá kusová hmotnosť [g]: 370

Gramáž [g]: 675

Dĺžka kusového balenia [cm]: 13

Šírka kusového balenia [cm]: 5

Výška kusového balenia [cm]: 91

26682 ASTEN LED IP44 15W-NW

Nástenné LED svietidlo

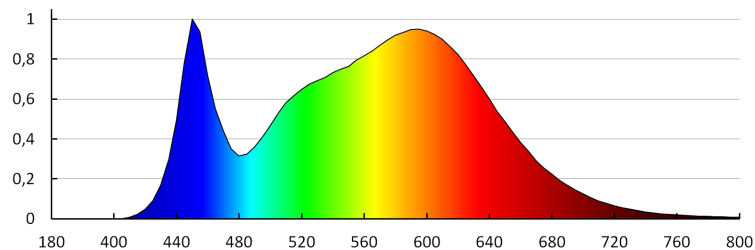
Hmotnosť kartónu [kg]: 6.75

Šírka kartónu [cm]: 28

Výška kartónu [cm]: 27.5

Dĺžka kartónu [cm]: 93

Objem kartónu [m³]: 0.07161



KANLUX S.A. (kat 26682) ASTEN LED IP44 15W-NW / LDC (Polar)

Luminaire: KANLUX S.A. (kat 26682) ASTEN LED IP44 15W-NW
Lamps: 1 x ASTEN 15W

