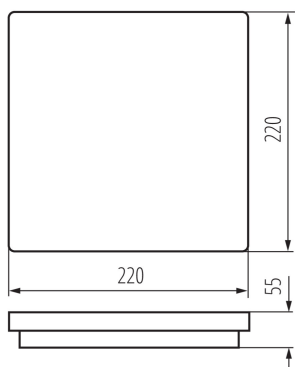
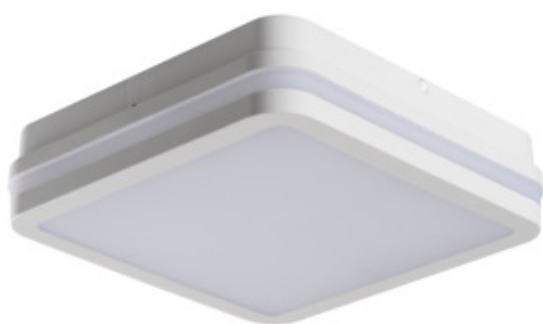


32946 BENO 18W NW-L-SE W

Stropné LED svietidlo

5905339329462



Svietidlá Kanlux BENO majú jedinečný dizajn a výnimočný svetelný efekt. Boli vytvorené na individuálnu objednávku spoločnosti Kanlux a ich návrhy sme zaregistrovali na patentovom úrade. Kanlux BENO LED majú vysokú odolnosť voči poveternostným podmienkam (stupeň krytia IP54), rýchla a jednoduchá montáž na strop alebo stenu a senzor pohybu s možnosťou regulácie. Kanlux BENO LED je multifunkčné svietidlo, ktoré vzhľadom k dizajnu a jeho technickým aspektom môžeme použiť prakticky na akomkoľvek mieste.

TYP SVETELNÉHO ZDROJA:

Použitá technológia osvetlenia: LED

Nesmerový alebo smerový: NDLS

Napájaný zo siete alebo nenapájaný zo siete: NMLS

Farebne laditeľný svetelný zdroj: ne

Svetelný zdroj s vysokým jasom: ne

Štít proti oslneniu: ne

Stmievateľný: ne

PARAMETRE VÝROBKU:

Farba: biela

Miesto montáže: k usadeniu na stenu, k usadeniu na strop

Miesto používania: vo vnútri a vonku

Minimálna vzdialenosť od osvetľovaného objektu: 0,5m

Možnosť spolupráce so stmievačom: ne

Wykrywanie ruchu: áno

Dĺžka [mm]: 220

Šírka [mm]: 220

Výška [mm]: 55

Nastavenie citlivosti: áno

Obsah ortuti: ne

Integrovaný LED zdroj svetla: áno

Menovité napätie [V]: 220-240 AC

Menovitá frekvencia [Hz]: 50

Maximálny výkon [W]: 18

Trieda ochrany proti zásahu el. prúdom: II

Materiál difúzora: plast

Typ diódy: LED SMD

Modul LED: C220S-LED

Svetelný tok svietidla [lm]: 1550

Farba svetla: biela

Životnosť [h]: 20000

Koeficient zachovania svetelného toku po skončení menovitého obdobia trvácnosti: L70B50

32946 BENO 18W NW-L-SE W

Stropné LED svietidlo



Počet cyklov zap./vyp.: ≥ 20000

Uhol svietenia [°]: 110

Rozpätie teploty prostredia, na ktorú môže byť výrobok vystavený [°C]: $-15 \div 35$

Materiál korpusu: plast

Typ snímača: mikrovlnný

Typ pripojenia: samosvorná svorkovnica

Rozpätie priemerov používaných vodičov [mm²]: $0,5 \div 1,5$

Doba činnosti snímača [sekunda-minúta]: 5-5

Doba nahrievania lampy [s]: ≤ 1

Doba zapnutia lampy [s]: $\leq 0,5$

Pracovná frekvencia snímača [MHz]: 5800

Nastavenie úrovne intenzity osvetlenia, pri ktorom snímač deteguje pohyb [lx]: 2/10/50/off

Stupeň IP: 54

Dosah čidla [m]: max 4.5

Dodatočné informácie: Svetelný zdroj LED nie je možné vymeniť

Dodatočné informácie: Riadiace zariadenie nie je možné vymeniť

PARAMETRE SVETELNÝCH ZDROJOV LED A OLED:

Spotreba energie v zapnutom stave svetelného zdroja (kWh/1000h): 17

Trieda energetickej účinnosti: E

Užitočný svetelný tok svetelného zdroja svetla Φ_{use} [lm]: 2400

Užitočný svetelný tok svetelného zdroja svetla Φ_{use} [lm]: v guli (360°)

Náhradná teplota chromatickosti [K]: 4000

Farebná konzistencia v MacAdamových elipsách: ≤ 6

Príkon v zapnutom stave P_{on} svetelného zdroja [W]: 17

Výška svetelného zdroja [mm]: 185

Šírka svetelného zdroja [mm]: 185

Hĺbka svetelného zdroja [mm]: 1

Index podania farieb: 80

Súradnice chromatickosti (x): 0.38

Súradnice chromatickosti (y): 0.38

Hodnota indexu podania farieb R9: 13

Činiteľ funkčnej spoľahlivosti: 0,9

Činiteľ starnutia svetelného zdroja: 0,95

LOGISTICKÉ ÚDAJE:

Spôsob balenia: 10

Počet kusov v druhom balení: 1

Počet kusov v hromadnom balení: 10

Čistá kusová hmotnosť [g]: 490

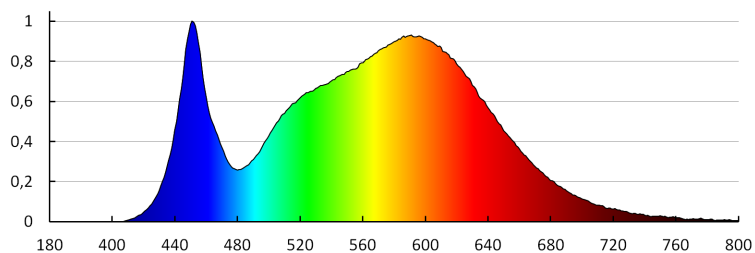
Gramáž [g]: 647

Dĺžka kusového balenia [cm]: 22.5

32946 BENO 18W NW-L-SE W

Stropné LED svietidlo

Šírka kusového balenia [cm]: 6
Výška kusového balenia [cm]: 23
Hmotnosť kartónu [kg]: 6.47
Šírka kartónu [cm]: 32.5
Výška kartónu [cm]: 25
Dĺžka kartónu [cm]: 47
Objem kartónu [m³]: 0.038188



KANLUX S.A. (kat 32946) BENO 18W NW-L-SEW / LDC (Polar)

Luminaire: KANLUX S.A. (kat 32946) BENO 18W NW-L-SEW
Lamps: 1 x BENO 18W NW

