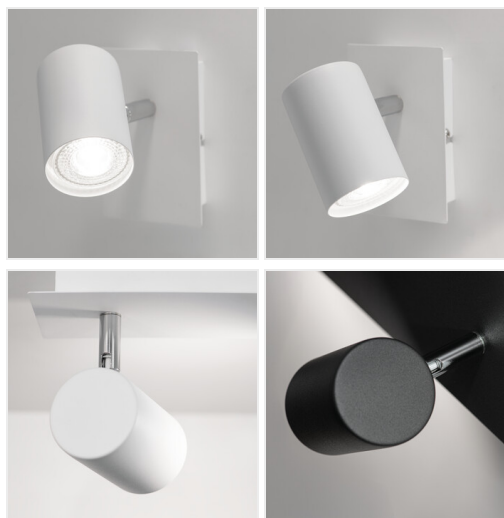


Kanlux



EAN: 5905339356987

Prisadené svietidlo
Kanlux 35698 EVALO EL-4I W-SR



Vytvorený dokument: 13.02.2026, 23:41

Zmena technických parametrov vyhradená. Údaje, ktoré sú uvedené v tomto materiáli, nie sú právne záväzné.

Fotometria: výsledky získané pri testovaní konkrétneho exemplára.

Kanlux S.A. ul. Objazdowa 1-3, 41-922 Radzionków, Poland kanlux@kanlux.com

SK

PARAMETRE VÝROBKU

Menovité napätie [V]	220-240 AC
Menovitá frekvencia [Hz]	50
Maximálny výkon [W]	4 x max 10
Pätica (Zdroj svetla)	GU10
Zdroj svetla	PAR16
Svetelný zdroj v súprave	nie
Miesto používania	vo vnútri
Stupeň IP	20
Výrobok nie je vhodný na zakrytie termoizolačným materiálom	áno
Pohyblivé svietidlo s horizontálnym rozpätím [°]	320
Pohyblivé svietidlo s vertikálnym rozpätím [°]	90
Nastavenie uhlov svietidla [°]	v dvoch osiach

ROZMERY A MONTÁŽ

Výška [mm]	120
Šírka [mm]	80
Dĺžka [mm]	930
Miesto montáže	k usadeniu na stenu, k usadeniu na strop
Typ pripojenia	skrutková svorkovnica
Rozpätie priemerov používaných vodičov [mm ²]	1÷2,5

MATERIÁL A KONŠTRUKCIA

Farba	biela
Materiál korpusu	hliníková zliatina
Materiál difúzora	hliníková zliatina
Trieda ochrany proti zásahu el. prúdom	I
Kształt	okrúhly
Minimálna vzdialenosť od osvetľovaného objektu	0,5m
Rozpätie teploty prostredia, na ktorú môže byť výrobok vystavený [°C]	5÷25

LOGISTIKA

Merná jednotka	kus
Spôsob balenia	6
Počet kusov v hromadnom balení	6
Čistá kusová hmotnosť [g]	1590
Gramáž [g]	2023.33
Dĺžka kusového balenia [cm]	93.5
Šírka kusového balenia [cm]	8.5
Výška kusového balenia [cm]	13
Hmotnosť kartónu [kg]	12.13998
Šírka kartónu [cm]	29
Výška kartónu [cm]	28.5
Dĺžka kartónu [cm]	95.5
Objem kartónu [m ³]	0.078931

Vytvorený dokument: 13.02.2026, 23:41

Zmena technických parametrov vyhradená. Údaje, ktoré sú uvedené v tomto materiáli, nie sú právne záväzné.

Fotometria: výsledky získané pri testovaní konkrétneho exemplára.

Kanlux S.A. ul. Objazdowa 1-3, 41-922 Radzionków, Poland kanlux@kanlux.com