

## 36233 STRETON LED 200W NW

Pouličné LED svietidlo

5905339362339



**5-ročná záruka podľa podmienok vyhlásenia o záruke, ktoré je dostupné na [webovej stránke](#)**

Kanlux STRETON LED sú vonkajšie svietidlá určené k osvetleniu parkoviska alebo väčších plôch, ktoré musia byť dobre osvetlené aj po zotmení. Ich životnosť (50 000 hodín), odolnosť (IP65) a vysoký výkon (až 200 W) robia z Kanlux STRETON LED perfektný doplnok k investícii do mestského priestoru, na parkovisko, do športových zariadení alebo na námestia.

### TYP SVETELNÉHO ZDROJA:

**Použitá technológia osvetlenia:** LED

**Nesmerový alebo smerový:** NDLS

**Napájaný zo siete alebo nenapájaný zo siete:** MLS

**Pripojený zdroj svetla (CLS):** nie

**Farebne laditeľný svetelný zdroj:** nie

**Svetelný zdroj s vysokým jasom:** nie

**Štít proti oslneniu:** nie

**Stmievateľný:** nie

### PARAMETRE VÝROBKU:

**Farba:** sivá

**Miesto montáže:** k usadeniu na stenu

**Miesto používania:** vonku

**Minimálna vzdialenosť od osvetľovaného objektu:** 1m

**Možnosť spolupráce so stmievačom:** nie

**Menovité napätie [V]:** 220-240 AC

**Menovitá frekvencia [Hz]:** 50

**Maximálny výkon [W]:** 200

**Trieda ochrany proti zásahu el. prúdom:** I

**Typ diódy:** LED SMD

**Svetelný tok [lm]:** 26000

**Farba svetla:** biela

**Životnosť [h]:** 50000

**Počet cyklov zap./vyp.:** ≥20000

**Uhol svietenia [°]:** X140/Y90

**Rozpätie teploty prostredia, na ktorú môže byť výrobok vystavený [°C]:** -20÷45

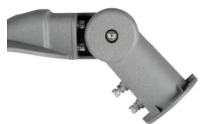
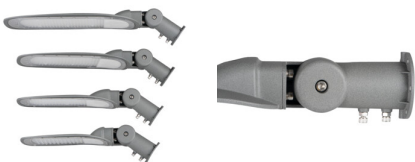
**Materiál korpusu:** hliníková zliatina

**Materiál ochranného skla:** PC

**Typ pripojenia:** voľné konce káblov

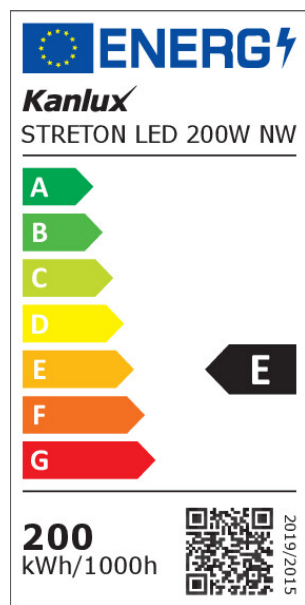
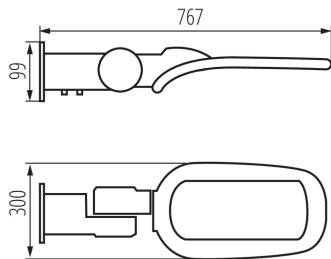
**Typ vodiča:** H05RN-F

**Dĺžka vodiča [m]:** 0.4



## 36233 STRETON LED 200W NW

Pouličné LED svietidlo



Prierez kábelu [mm<sup>2</sup>]: 1

Doba nahrievania lampy [s]: ≤1

Doba zapnutia lampy [s]: ≤0,5

Stupeň IK: 08

Stupeň IP: 65

Dodatočné informácie: Zdroj svetla (LS)

Obsah ortuti: nie

### PARAMETRE SVETELNÝCH ZDROJOV LED A OLED:

Spotreba energie v zapnutom stave svetelného zdroja (kWh/1000h): 200

Trieda energetickej účinnosti: E

Užitočný svetelný tok svetelného zdroja svetla  $\Phi_{use}$  [lm]: 26000

Užitočný svetelný tok svetelného zdroja svetla  $\Phi_{use}$  [lm]: v guli (360°)

Náhradná teplota chromatickosti [K]: 4000

Farebná konzistencia v MacAdamových elipsách: ≤6

Príkon v zapnutom stave  $P_{on}$  svetelného zdroja [W]: 200

Výška svetelného zdroja [mm]: 767

Šírka svetelného zdroja [mm]: 99

Hĺbka svetelného zdroja [mm]: 300

Index podania farieb: 70

Súradnice chromatickosti (x): 0,38

Súradnice chromatickosti (y): 0,38

Tvrdenie o rovnocennom výkone [W]: 1327

Hodnota indexu podania farieb R9: -17

Činiteľ funkčnej spoľahlivosti: 0,9

Činiteľ starnutia svetelného zdroja: 0,96

### PARAMETRE SVETELNÝCH ZDROJOV LED A OLED NAPÁJANÝCH ZO SIETE:

Činiteľ fázového posunu ( $\cos \phi_1$ ): 0,99

Svetelný zdroj LED nahrádza žiarivkový svetelný zdroj bez vstavaného predradníka s konkrétnym výkonom vo wattoch: netýka sa

Merná veličina blikania ( $P_{st LM}$ ): 1,0

Merná veličina stroboskopického javu (SVM): 0,4

### LOGISTICKÉ ÚDAJE:

Merná jednotka: kus

Spôsob balenia: 4

Počet kusov v druhom balení: 1

Počet kusov v hromadnom balení: 4

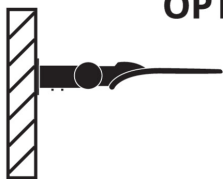
Čistá kusová hmotnosť [g]: 3830

Gramáž [g]: 4647.5

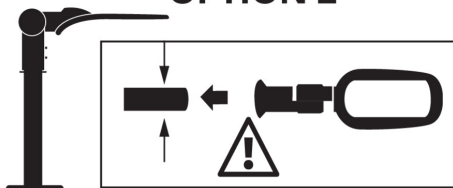
## 36233 STRETON LED 200W NW

Pouličné LED svietidlo

### OPTION 1



### OPTION 2



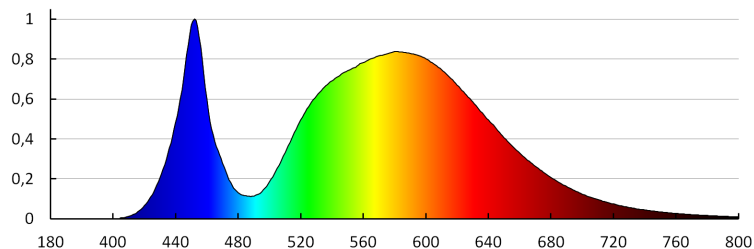
STRETON 20W: Ø42-48

STRETON 40W/60W/100W/150W/200W: Ø50-62

Dĺžka kusového balenia [cm]: 79  
Šírka kusového balenia [cm]: 12.5  
Výška kusového balenia [cm]: 31  
Hmotnosť kartónu [kg]: 18.59  
Šírka kartónu [cm]: 51  
Výška kartónu [cm]: 33  
Dĺžka kartónu [cm]: 82  
Objem kartónu [m<sup>3</sup>]: 0.138006

### DODATOČNÉ INFORMÁCIE:

- 



KANLUX S.A. (kat 36233) STRETON LED 200W NW / LDC (Polar)

Luminaire: KANLUX S.A. (kat 36233) STRETON LED 200W NW  
Lamps: 1 x STRETON LED 200W

