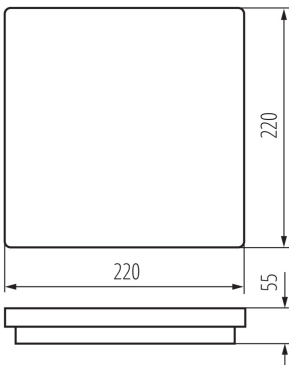
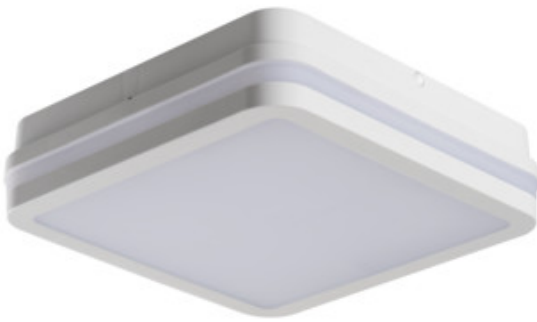


32946 BENO 18W NW-L-SE W

Світлодіодний світильник

5905339329462



Герметичні світильники Kanlux BENO – це вишуканий дизайн та унікальний світловий ефект. Вони були створені на індивідуальне замовлення Kanlux та запатентовані, щоб радувати не лише якістю, але і стилем. Світильники даної серії доступні у двох кольорах - білому та чорному, у круглому та квадратному виконанні. Kanlux BENO LED також вирізняється високою стійкістю до несприятливих погодних умов (ступінь захисту IP54), швидким та легким монтажем на стелі чи на стіні, а також датчиком руху із можливістю регулювання. Kanlux BENO LED – це багатофункціональний світильник, який завдяки своєму дизайну та технічним аспектам може використовуватися практично у будь-якому місці.

ТИП ДЖЕРЕЛА СВІТЛА:

Використана технологія освітлення: LED

Ненаправлений або направлений: NDLS

Джерело світла, що живиться або не живиться від напруги мережі: NMLS

Джерело світла із можливістю зміни кольору світла: ні

Джерело світла з високою яскравістю: ні

Антибліковий щит: ні

Із можливістю димерування: ні

ПАРАМЕТРИ ТОВАРУ:

Колір: білий

Місце монтажу: для установки на стіні, для установки на стелі

Місце використання: всередині і зовні

Мінімальна відстань від освітленого об'єкта: 0,5m

Можливість співпраці з притемнювачем: ні

Wykrywanie ruchu: так

Довжина (мм): 220

Ширина (мм): 220

Висота (мм): 55

Регулювання чутливості: так

Вміст ртуті: ні

Інтегроване люмінесцентне джерело світла: так

Номинальна напруга (В): 220-240 AC

Номинальна частота (Гц): 50

Потужність максимальна (Вт): 18

Клас захисту від ураження електричним струмом: II

Матеріал плафону: пластмаса

Тип діода: LED SMD

32946 BENO 18W NW-L-SE W

Світлодіодний світильник



Світлодіодний модуль: C220S-LED
Світловий потік світильника [лм]: 1550
Колір лампи: біла
Тривалість роботи (год): 20000
Коефіцієнт утримання світлового потоку в кінці номінального періоду тривалості роботи: L70B50
Кількість циклів ввімкнути/вимкнути: ≥ 20000
Кут освітлення (°): 110
Діапазон температури оточення, впливу якої може піддаватися продукт (°C): $-15 \div 35$
Матеріал корпусу: пластмаса
Тип датчика: мікрохвильовий
Тип з'єднання: клемник самозатискний
Діапазон перетинів застосовуваних кабелів [мм²]: $0,5 \div 1,5$
Тривалість дії датчика (секунда-хвилина): 5-5
Тривалість нагріву лампи (с): ≤ 1
Тривалість запалювання лампи (с): $\leq 0,5$
Частота роботи датчика (МГц): 5800
Налаштування рівня яскравості освітлення, при якому датчик розпізнає рух (lx): 2/10/50/off
Ступінь IP: 54
Радіус дії датчика (м): max 4.5
додаткові відомості: Світлодіодне джерело світла замінити не можна
додаткові відомості: Контрольне обладнання замінити не можна

PARAMETERS FOR LED AND OLED LIGHT SOURCES:

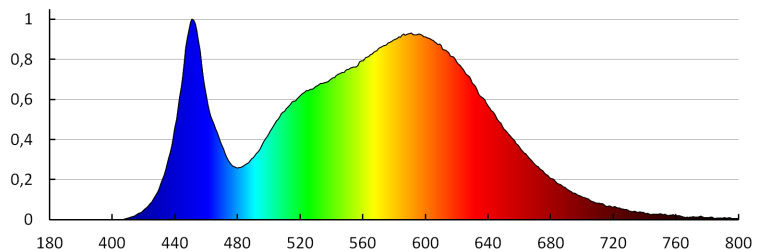
Споживання енергії при включеному джерелі світла (кВт -год / 1000 год): 17
Клас енергоефективності: E
Корисний світловий потік джерела світла Фісе [лм]: 2400
Корисний світловий потік джерела світла Фісе [лм]: у кулі (360°)
Корельована колірна температура [K]: 4000
Послідовність кольору в еліпсах МакАдама: ≤ 6
Живлення в режимі включення джерела світла [W]: 17
Висота джерела світла [мм]: 185
Ширина джерела світла [мм]: 185
Глибина джерела світла [мм]: 1
Індекс кольоропередачі: 80
Координати кольоровості (x): 0.38
Координати кольоровості (y): 0.38
Значення індексу кольоропередачі R9: 13
Коефіцієнт витривалості: 0,9
Коефіцієнт підтримки просвіту: 0,95

32946 BENO 18W NW-L-SE W

Світлодіодний світильник

ДАНИ ЛОГІСТИКИ:

Як упаковано: 10
Кількість штук в проміжній упаковці: 1
Кількість штук у груповій упаковці: 10
Вага нетто одиниці [г]: 490
Граматура [г]: 647
Довжина споживчої упаковки [см]: 22.5
Ширина споживчої упаковки [см]: 6
Висота споживчої упаковки [см]: 23
Вага коробки [кг]: 6.47
Ширина коробки [см]: 32.5
Висота коробки [см]: 25
Довжина коробки [см]: 47
Обсяг коробки [м³]: 0.038188



KANLUX S.A. (kat 32946) BENO 18W NW-L-SEW / LDC (Polar)

Luminaire: KANLUX S.A. (kat 32946) BENO 18W NW-L-SEW
Lamps: 1 x BENO 18W NW

