

36233 STRETON LED 200W NW

світильник для парковки LED

5905339362339



ТИП ДЖЕРЕЛА СВІТЛА:

Використана технологія освітлення: LED

Ненаправлений або направлений: NDLS

Джерело світла, що живиться або не живиться від напруги мережі: MLS

Підключене джерело світла (CLS): ні

Джерело світла із можливістю зміни кольору світла: ні

Джерело світла з високою яскравістю: ні

Антибліковий щит: ні

Із можливістю димерування: ні

ПАРАМЕТРИ ТОВАРУ:

Колір: сірий

Місце використання: зовні

Мінімальна відстань від освітленого об'єкта: 1m

Можливість співпраці з притемнювачем: ні

Вміст ртуті: ні

Номинальна напруга (В): 220-240 AC

Номинальна частота (Гц): 50

Клас захисту від ураження електричним струмом: I

Тип діода: LED SMD

Колір лампи: біла

Тривалість роботи (год): 50000

Кількість циклів ввімкнуті/вимкнуті: ≥ 20000

Кут освітлення ($^{\circ}$): X140/Y90

Діапазон температури оточення, впливу якої може піддаватися продукт ($^{\circ}\text{C}$): $-20 \div 45$

Матеріал корпусу: сплав алюмінію

Матеріал захисного скла: PC

Тип з'єднання: Вільні кінці проводів

Тип проводу: H05RN-F

Довжина проводу (м): 0.4

Перетин кабелю [мм^2]: 1

Тривалість нагріву лампи (с): ≤ 1

Тривалість запалювання лампи (с): $\leq 0,5$

Ступінь IK: 08

Ступінь IP: 65

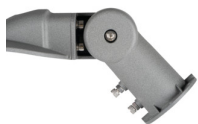
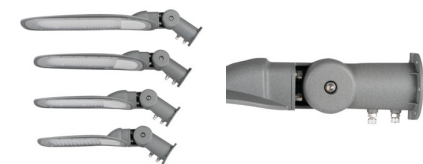
PARAMETERS FOR LED AND OLED LIGHT SOURCES:

Споживання енергії при включеному джерелі світла (кВт - год / 1000 год): 200

Клас енергоефективності: E

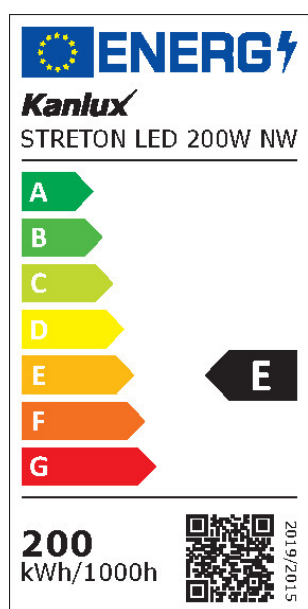
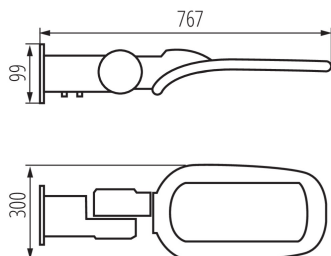
Корисний світловий потік джерела світла Φ_{use} [лм]: 26000

Корисний світловий потік джерела світла Φ_{use} [лм]: у кулі (360°)



36233 STRETON LED 200W NW

світильник для парковки LED



Корельована колірна температура [K]: 4000
Послідовність кольору в еліпсах МакАдама: ≤ 6
Живлення в режимі включення джерела світла [W]: 200
Висота джерела світла [мм]: 767
Ширина джерела світла [мм]: 99
Глибина джерела світла [мм]: 300
Індекс кольоропередачі: 70
Координати кольоровості (x): 0,38
Координати кольоровості (y): 0,38
Декларація про еквівалентність потужності [W]: 1327
Значення індексу кольоропередачі R9: -17
Коефіцієнт витривалості: 0,9
Коефіцієнт підтримки просвіту: 0,96

PARAMETERS FOR LED AND OLED MAINS LIGHT SOURCES:

Коефіцієнт переміщення ($\cos \phi$): 0,99
Світлодіодне джерело світла замінює флуоресцентне джерело світла без вбудованого баласту певної потужності: Не застосовується
Показник мерехтіння (Pst LM): 1,0
Індикатор стробоскопічного ефекту (SVM): 0,4

ДАНІ ЛОГІСТИКИ:

Як упаковано: 4
Кількість штук в проміжній упаковці: 1
Кількість штук у груповій упаковці: 4
Вага нетто одиниці [г]: 3830
Граматура [г]: 4647.5
Довжина споживчої упаковки [см]: 79
Ширина споживчої упаковки [см]: 12.5
Висота споживчої упаковки [см]: 31
Вага коробки [кг]: 18.59
Ширина коробки [см]: 51
Висота коробки [см]: 33
Довжина коробки [см]: 82
Обсяг коробки [м³]: 0.138006

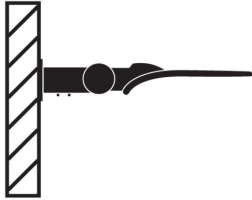
ДОДАТКОВІ ВІДОМОСТІ:

- 5 років Гарантії на умовах гарантійної заяви, доступної на веб-сайті

36233 STRETON LED 200W NW

світильник для парковки LED

OPTION 1



OPTION 2

