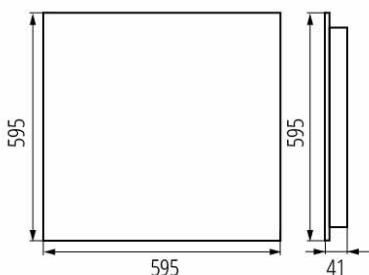
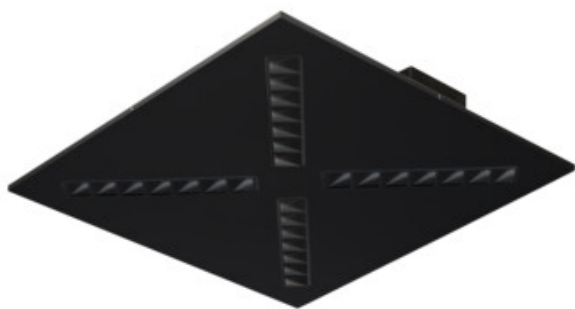


37196 OS-S8D-WN-RX-B-P1

Oprawa LED podtynkowa

5905339371966



ПАРАМЕТРИ ТОВАРУ:

Колір: чорний

Місце монтажу: для вбудовування в стелю

Місце використання: всередині

Мінімальна відстань від освітленого об'єкта: 0,5m

Можливість співпраці з притемнювачем: ні

Продукт не пристосований для накривання термоізоляційним матеріалом: так

Довжина (мм): 595

Ширина (мм): 595

Висота (мм): 41

Зінтегроване люмінесцентне джерело світла: так

Номинальна напруга (В): 220-240 AC

Номинальна частота (Гц): 50

Потужність максимальна (Вт): 22

Клас захисту від ураження електричним струмом: I

Матеріал плафону: пластмаса

Тип діода: LED SMD

Світловий потік світильника [лм]: 2800

Колір лампи: neutral warm white

Тривалість роботи (год): 50000

Коефіцієнт утримання світлового потоку в кінці номінального періоду тривалості роботи: L90B10

Кількість циклів ввімкнуті/вимкнуті: ≥ 30000

Кут освітлення ($^{\circ}$): 80

Діапазон температури оточення, впливу якої може піддаватися продукт ($^{\circ}\text{C}$): $5 \div 25$

тип абажуру: растр

Матеріал корпусу: метал

Тип з'єднання: клемник самозатискний

Діапазон перетинів застосовуваних кабелів [мм^2]: $1,5 \div 2,5$

Тривалість нагріву лампи (с): ≤ 1

Тривалість запалювання лампи (с): $\leq 0,5$

Ступінь IP: 20

додаткові відомості: Containing product (CP)

PARAMETERS FOR LED AND OLED LIGHT SOURCES:

Корельована колірна температура [K]: 3500

Послідовність кольору в еліпсах МакАдама: ≤ 3

Індекс кольоропередачі: 80

ДАНІ ЛОГІСТИКИ:

Одиниця виміру: штука

37196 OS-S8D-WN-RX-B-P1

Оправа LED podtynkowa



Як упаковано: 1

Кількість штук в проміжній упаковці: 1

Кількість штук у груповій упаковці: 1

KANLUX S.A. (kat 37196) OS-S8D-WN-RX-B-P1 / Krzywa rozsyłu światła (biegunowo)

Оправа: KANLUX S.A. (kat 37196) OS-S8D-WN-RX-B-P1
Лампы: 4 x OS-S8D-WN

