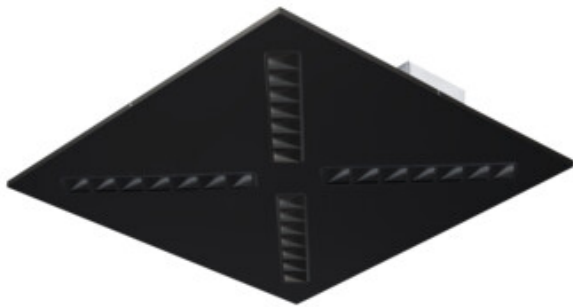


## 37200 OS-S8D-NW-RX-B-P1

Oprawa LED podtynkowa

5905339372000



### ПАРАМЕТРИ ТОВАРУ:

Колір: чорний

Місце монтажу: для вбудовування в стелю

Місце використання: всередині

Мінімальна відстань від освітленого об'єкта: 0,5m

Можливість співпраці з притемнювачем: ні

Продукт не пристосований для накривання термоізоляційним матеріалом: так

Довжина (мм): 595

Ширина (мм): 595

Висота (мм): 41

Зінтегроване люмінесцентне джерело світла: так

Номинальна напруга (В): 220-240 AC

Номинальна частота (Гц): 50

Потужність максимальна (Вт): 22

Клас захисту від ураження електричним струмом: I

Матеріал плафону: пластмаса

Тип діода: LED SMD

Світловий потік світильника [лм]: 2850

Колір лампи: біла

Тривалість роботи (год): 50000

Коефіцієнт утримання світлового потоку в кінці номінального періоду тривалості роботи: L90B10

Кількість циклів ввімкнуті/вимкнуті:  $\geq 30000$

Кут освітлення ( $^{\circ}$ ): 80

Діапазон температури оточення, впливу якої може піддаватися продукт ( $^{\circ}\text{C}$ ):  $5 \div 25$

тип абажуру: растр

Матеріал корпусу: метал

Тип з'єднання: клемник самозатискний

Діапазон перетинів застосовуваних кабелів [ $\text{мм}^2$ ]:  $1,5 \div 2,5$

Тривалість нагріву лампи (с):  $\leq 1$

Тривалість запалювання лампи (с):  $\leq 0,5$

Ступінь IP: 20

додаткові відомості: Containing product (CP)

### PARAMETERS FOR LED AND OLED LIGHT SOURCES:

Корельована колірна температура [K]: 4000

Послідовність кольору в еліпсах МакАдама:  $\leq 3$

Індекс кольоропередачі: 80

### ДАНІ ЛОГІСТИКИ:

Одиниця виміру: штука

## 37200 OS-S8D-NW-RX-B-P1

Оправа LED podtynkowa



Як упаковано: 1

Кількість штук в проміжній упаковці: 1

Кількість штук у груповій упаковці: 1

KANLUX S.A. (kat 37200) OS-S8D-NW-RX-B-P1 / Krzywa rozsyłu światła (biegunowo)

Оправа: KANLUX S.A. (kat 37200) OS-S8D-NW-RX-B-P1  
Lampy: 4 x OS-S8D-NW

